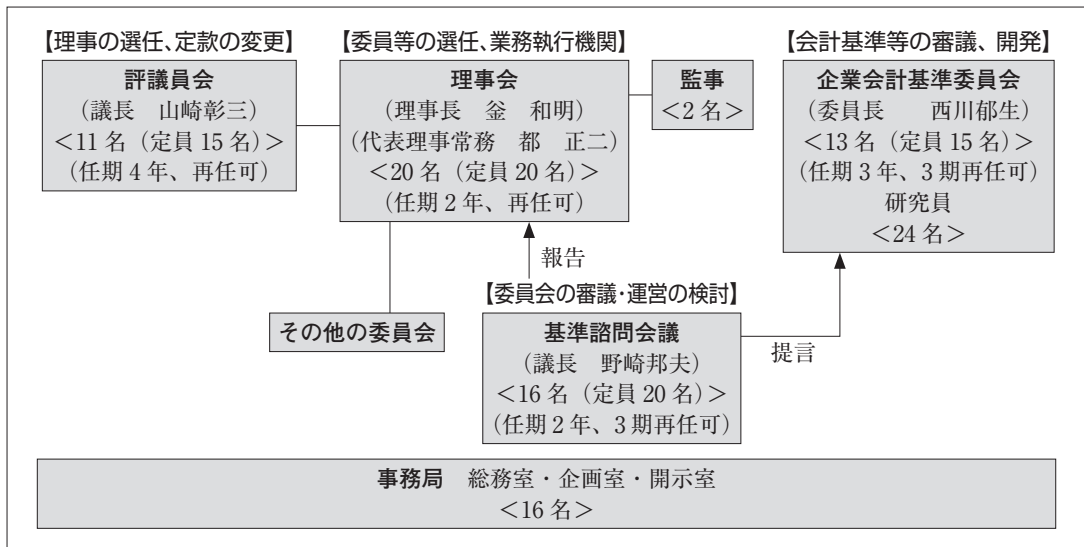


FASF からのお知らせ

1. FASF の組織図及び役員名簿等（平成 25 年 7 月 31 日現在）

(1) FASF の組織図



(2) 役員等名簿

① 理事会

理 事 長	釜	和	明 ((株)IHI 代表取締役会長)
代表理事常務	都	正	二 (FASF 事務局長)
理 事	浅	野	広 視 (一般社団法人日本損害保険協会 専務理事)
〃	天	野	太 道 (有限責任監査法人トーマツ 包括代表 (CEO))
〃	池	上	玄 (日本公認会計士協会 副会長)
〃	岩	原	紳 作 (早稲田大学法学学術院 教授)
〃	大	草	透 (三菱地所(株) 取締役 常務執行役員)
〃	岡	田	讓 治 (三井物産(株) 代表取締役専務執行役員)
〃	大	日	方 隆 (東京大学大学院経済学研究科 教授)
〃	海	津	政 信 (公益社団法人日本証券アナリスト協会 理事)
〃	北	村	敬 子 (中央大学商学部 教授)
〃	小	柳	雅 彦 (日本証券業協会 常務執行役 政策本部長)
〃	齋	藤	真 哉 (横浜国立大学大学院国際社会科学研究院 教授)
〃	静	正	樹 ((株)東京証券取引所 常務取締役)

理事	徳物文雄	((社)生命保険協会 副会長)
〃	野島龍彦	(三菱重工業(株) 代表取締役常務執行役員)
〃	宮城勉	(日本商工会議所 常務理事)
〃	宮崎秀樹	(日本たばこ産業(株) 取締役副社長)
〃	森公高	(日本公認会計士協会 会長)
〃	和田耕志	(一般社団法人全国銀行協会 副会長兼専務理事)
監事	梶川融	(日本公認会計士協会 副会長)
〃	逆瀬重郎	((株)日立製作所 財務統括本部顧問)

② 評議員会

議長	山崎彰三	(日本公認会計士協会 相談役 (前会長))
評議員	安藤英義	(専修大学商学部 教授)
〃	江頭憲治郎	(早稲田大学大学院法務研究科 教授)
〃	木村浩一郎	(あらた監査法人 代表執行役)
〃	久保田政一	(一般社団法人日本経済団体連合会 専務理事)
〃	斉藤惇	((株)日本取引所グループ 取締役兼代表執行役グループ CEO)
〃	坂井義清	(日本電信電話(株) 取締役 財務部門長)
〃	高畑恒一	(住友商事(株) 常務執行役員 フィナンシャル・リソースズグループ長補佐 主計部長)
〃	中島茂	(弁護士)
〃	西村義明	(東海ゴム工業(株) 代表取締役社長)
〃	藤沼亜起	(日本公認会計士協会 相談役)

③ 基準諮問会議

議長	野崎邦夫	(住友化学(株) 常務執行役員)
副議長	鈴木昌治	(有限責任監査法人トーマツ パートナー)
委員	生駒隆広	(第一生命保険(株) 収益管理部長)
〃	石原秀威	(新日鐵住金(株) 財務部部長)
〃	内田浩示	(一般社団法人全国銀行協会 金融調査部長)
〃	小倉加奈子	(有限責任あずさ監査法人 パートナー)
〃	加藤勇一郎	(東レ(株) 経理部長)
〃	岸上恵子	(新日本有限責任監査法人 シニアパートナー)
〃	北村巧	(野村ホールディングス(株) Co-Deputy CFO)
〃	熊谷五郎	(みずほ証券(株) 経営調査部 上級研究員)
〃	鈴木一水	(神戸大学大学院経営学研究科 教授)
〃	服部進陸	(住友商事(株) 総合経理部長)
〃	花田秀則	(NKJS ホールディングス(株) 経理部長)
〃	松崎裕之	(東京証券取引所自主規制法人 常任監事)
〃	山田浩史	(パナソニック(株) 理事 経理グループ 経理渉外担当)
〃	米山正樹	(東京大学大学院経済学研究科 教授)

(3) 会員の加入状況

① 会員数・口数

	平成 25 年 7 月末	
	社数・人	口数
一般事業会社	3,261	3,525
監査法人等	91	531
証券・投信等	41	109
銀行	122	165
生保・損保等	44	101
調査・団体等	63	94
法人会員合計	3,622	4,525
個人会員	461	462
総合計	4,083	4,987

② 上場会社加入状況

上場区分	平成 25 年 3 月末		平成 25 年 7 月末		未加入 会社数
	会員数	加入率	会員数	加入率	
一部	1,741	99%	1,749	99%	9
二部・地取等	1,516	84%	1,496	84%	280
合計	3,257	92%	3,245	92%	289

2. ASBJ・FASF 主要活動状況 (2013年5月～2013年7月)

(注) ◎：ASBJ 関係、○：FASF 関係、◇：IFRS 対応会議関係、□：その他

- 5月9～10日 ◎第17回ASBJとIASBとの共同会議(東京)
- 10日(金) ◎記者会見
◎第40回(事前)IFRIC対応ワーキング・グループ
- 13日(月) ○監事会
- 14～15日 □IFRS解釈指針委員会(ロンドン)
- 15日(水) ◎第86回企業結合専門委員会
◇第13回IFRS翻訳レビュー委員会及び翻訳委員会合同会議
- 16日(木) ◎第264回企業会計基準委員会
- 20日(月) ◎FASB会計基準更新書案「金融商品一全般(サブトピック825-10):金融資産及び金融負債の認識及び測定」に対するコメントを提出
- 21日(火) ◎第102回金融商品専門委員会
- 21～24日 □IASB会議(ロンドン)
- 27日(月) ○四半期報告書の作成要領(平成25年6月第1四半期提出用)の刊行
□AOSSG議長諮問委員会(電話会議)
- 28日(火) ◎第46回実務対応専門委員会
□企業会計審議会総会・企画調整部会合同会議
- 29日(水) ◎第265回企業会計基準委員会
- 30日(木) ○理事会
○プレスリリース「基準諮問会議委員の選任に関するお知らせ」の公表
- 6月3日(月) ◎第57回リース会計専門委員会
- 4日(火) □AOSSG会議非公式会合(香港)
- 4～18日 ○FASFセミナー「四半期報告書作成上の留意点(平成25年6月第1四半期提出用)」を全国9か所で計11回開催
- 5～6日 □第7回IFRS Regional Policy Forum(香港)
- 7日(金) ◎第87回企業結合専門委員会
- 10～11日 □IFRS Advisory Council 会議(ロンドン)
- 11日(火) ◎第50回収益認識専門委員会
- 12日(水) □企業会計審議会総会・企画調整部会合同会議
- 13日(木) ◎第266回企業会計基準委員会
□資本市場諮問会議(CMAC)と世界作成者フォーラム(GPF)の合同会議(ロンドン)
- 14日(金) ○評議員会
- 17日(月) ○プレスリリース「評議員、理事、監事の選任及び理事長、代表理事常務の選任等に関するお知らせ」の公表
- 18日(火) ◎第103回金融商品専門委員会

- 6月18日(火) ◎FASB 会計基準更新書案「金融商品—信用損失 (サブトピック 825-15)」に対するコメントを提出
- 18~19日 □IASB 会議 (ロンドン)
- 19日(水) □企業会計審議会総会・企画調整部会合同会議
- 20日(木) ◎第1回 ASAF 対応専門委員会
◎第88回企業結合専門委員会
◎ASBJ Newsletter 第33号の発行
- 25日(火) ◎第58回リース会計専門委員会
- 27日(木) ◎第267回企業会計基準委員会
- 27~28日 □IFRS Conference (アムステルダム)
- 28日(金) ◎「無形資産に関する検討経過の取りまとめ」の公表
○「季刊 会計基準」第41号の刊行
○プレスリリース「評議員会議長の選任に関するお知らせ」の公表
- 7月1日(月) ◎第89回企業結合専門委員会
- 3日(水) □ASAF 電話会議
- 5日(金) ◎IASB 公開草案「金融商品：予想信用損失」に対するコメントを提出
- 9日(火) ◇第14回 IFRS 翻訳レビュー委員会及び翻訳委員会合同会議
- 10日(水) ◎第268回企業会計基準委員会
- 11日(木) ◎「のれんの減損及び償却に関する質問票及び意見交換会に関するフィードバック文書」の公表
□IFRS 財団トラスティ会議 (南アフリカ)
- 12日(金) ◎第41回 (事前) IFRIC 対応ワーキング・グループ
- 16日(火) ○第18回基準諮問会議
- 16~17日 □IFRS 解釈指針委員会 (ロンドン)
- 17日(水) ◎第59回リース会計専門委員会
◎第90回企業結合専門委員会
◎第1回保険契約専門委員会
- 23~25日 □IASB 会議 (ロンドン)
- 24日(水) ◎第48回実務対応専門委員会
- 25日(木) ◎第269回企業会計基準委員会
- 26日(金) ○FASF・ASBJ 創立12周年
- 29日(月) ◎第2回 ASAF 対応専門委員会
- 30日(火) □AOSSG 議長諮問委員会 (電話会議)
- 31日(水) ◎第91回企業結合専門委員会