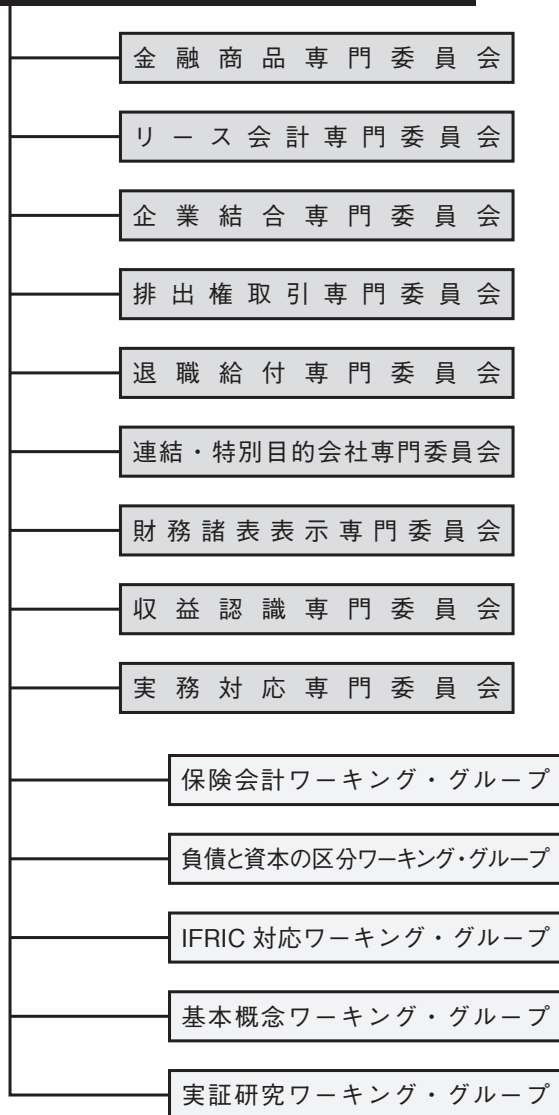


企業会計基準委員会の体制（2012年10月31日現在）

企業会計基準委員会



(注) 企業会計基準委員会は、テーマごとに専門委員会を設置する。

現在休止中の専門委員会

- ・基本概念専門委員会
- ・引当金専門委員会
- ・無形資産専門委員会
- ・国際対応専門委員会

企業会計基準委員会（2012年10月31日現在）

【委員長】

西川 郁生〔慶應義塾大学 商学部教授〕

【副委員長】

加藤 厚〔常勤〕

新井 武広〔常勤〕

【委員】

都 正二〔常勤〕

平松 一夫（関西学院大学 商学部教授）

関根 愛子（あらた監査法人 代表社員）

弥永 真生（筑波大学 ビジネス科学研究科教授）

谷本 康典（日本生命保険（相） 調査部国際
計理基準対策部長）

吉田 稔（旭化成（株） 経営管理部 顧問）

平間 久顕（（株）みずほフィナンシャルグルー
プ 主計部長）

米家 正三（伊藤忠商事（株） 理事）

【主席研究員】

小賀坂 敦（有限責任監査法人トーマツ）

【シニア・プロジェクト・マネージャー】

井坂久仁子（あらた監査法人）

紙谷 孝雄（新日本有限責任監査法人）

板橋 淳志

【トランスレーション・プロジェクト・マネージャー】

萩原 正佳

【専門研究員】

井口 勉（野村證券（株））

西村 智洋（あらた監査法人）

垣口 友二（三井住友海上火災保険（株））

原田 達（有限責任監査法人トーマツ）

神谷 陽一（有限責任監査法人トーマツ）

星野 正博（有限責任あずさ監査法人）

北村 幸子（有限責任あずさ監査法人）

丸岡 健

坂口 和宏〔IASB 派遣〕（富士通（株））

宮林 明弘（新日本有限責任監査法人）

関口 智和

村田 貴広（新日本有限責任監査法人）

田野 雄一（あらた監査法人）

山下 裕司（日本銀行）

【研究員】

石原 慎理（東海旅客鉄道（株））

松尾 洋孝（有限責任あずさ監査法人）

岡本 健寛（（株）エヌ・ティ・ティ・ドコモ）

吉村 健一〔IASB 派遣〕（有限責任監査法人
トーマツ）

沖本 茂揮（明治安田生命保険相互会社）

中川 渉行（（株）東京証券取引所グループ）

【客員研究員】

川西 安喜（有限責任あずさ監査法人）

平成24年12月7日開催の理事会の選任決議により、柳橋勝人氏（キヤノン（株） 経理本部グローバル経理企画統括センター センター所長）が同日付でASBJ委員に就任されています。なお、都正二氏は12月6日付で辞任されました。

専門委員会における選任及び退任 (2012年8月1日～2012年10月31日)

■リース会計専門委員会

8月7日 選任： 専門委員 田野 雄一 (企業会計基準委員会 専門研究員)

■企業結合専門委員会

8月7日 選任： 専門委員 北村 幸子 (企業会計基準委員会 専門研究員)

■連結・特別目的会社専門委員会

8月7日 退任： 専門委員 吉岡 亨 (企業会計基準委員会 研究員)

■実務対応専門委員会

8月7日 選任： 専門委員長 都 正二 (企業会計基準委員会 委員 (常勤))
 選任： 専門委員 柳橋 勝人 (キヤノン(株)経理本部 グローバル経理企画統括センター センター所長)
 選任： 専門委員 山中 成大 (三菱商事(株)主計部 IFRS プロジェクトチーム部長代理)
 選任： 専門委員 向井 良子 (ソニー(株)経理部門 連結経理部アカウントティングポリシーグループ グループ会計方針担当マネジャー)
 選任： 専門委員 大瀧 晃栄 (SMBC 日興証券(株) 株式調査部シニアアナリスト)
 選任： 専門委員 波多野 直子 (有限責任あずさ監査法人 公認会計士)
 選任： 専門委員 鳥飼 裕一 (あらた監査法人 公認会計士)
 選任： 専門委員 西田 裕志 (新日本有限責任監査法人 公認会計士)
 選任： 専門委員 永山 晴子 (有限責任監査法人トーマツ 公認会計士)
 選任： 専門委員 小賀坂 敦 (企業会計基準委員会 主席研究員)
 選任： 専門委員 西村 智洋 (企業会計基準委員会 専門研究員)
 選任： 専門委員 星野 正博 (企業会計基準委員会 専門研究員)
 選任： 専門委員 村田 貴広 (企業会計基準委員会 専門研究員)
 8月23日 選任： 専門委員 高島 陽二 (東日本旅客鉄道(株) 財務部 グループリーダー)

各専門委員会の名簿は、ASBJ ホームページ(https://www.asb.or.jp/asb/asb_j/technical_commities/)をご覧ください。