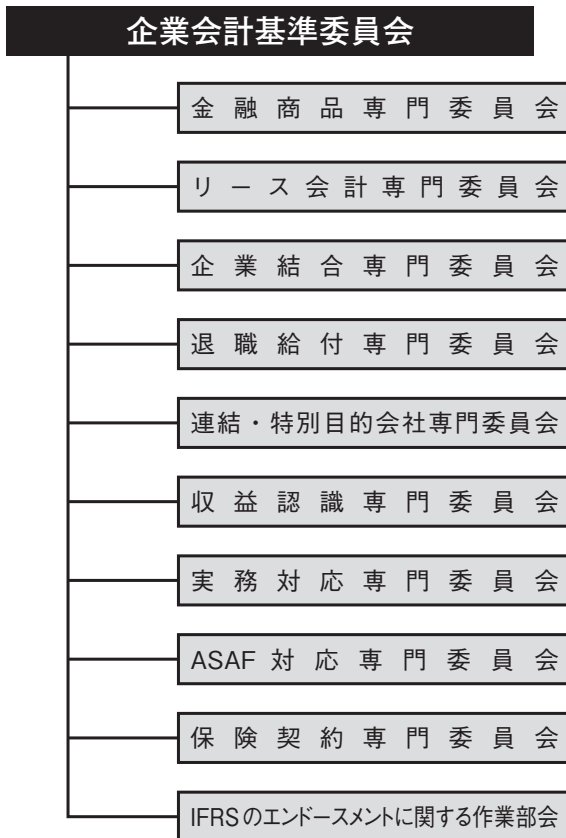


企業会計基準委員会の体制（2013年7月31日現在）



企業会計基準委員会（2013年7月31日現在）

【委員長】

西川 郁生（慶應義塾大学 商学部教授）

【副委員長】

新井 武広〔常勤〕

小賀坂 敦〔常勤〕

【委員】

関口 智和〔常勤〕

増 一行（三菱商事(株) 執行役員 主計部長）

関根 愛子（あらた監査法人 代表社員）

弥 永 真生（筑波大学 ビジネス科学研究科教授）

徳賀 芳弘（京都大学 経営管理大学院 院長・教授）

淵田 康之（(株)野村資本市場研究所 研究理事）

柳橋 勝人（キヤノン(株) 経理基準・システム推進センター センター所長）

正脇 久昌（三井住友ファイナンス&リース(株) 執行役員 経理部長）

吉田 稔（旭化成(株) 経営管理部 顧問）
渡部 仁（日本生命保険(相) 調査部国際計理基準対策室長）

【ディレクター】

紙谷 孝雄〔総括担当〕（新日本有限責任監査法人）

川西 安喜〔国際担当〕（有限責任あずさ監査法人）

板橋 淳志〔金融担当〕

【シニア・プロジェクト・マネージャー】

井坂 久仁子（あらた監査法人）

【トランスレーション・プロジェクト・マネージャー】

萩原 正佳

【専門研究員】

井口 勉（野村証券(株)）

丸岡 健

神谷 陽一（有限責任監査法人トーマツ）

宮治 哲司（あらた監査法人）

北村 幸子（有限責任あずさ監査法人）

宮林 明弘（新日本有限責任監査法人）

坂口 和宏〔IASB 派遣〕（富士通(株)）

村田 貴広（新日本有限責任監査法人）

田野 雄一（あらた監査法人）

山下 裕司（日本銀行）

星野 正博（有限責任あずさ監査法人）

吉村 健一〔IASB 派遣〕（有限責任監査法人トーマツ）

横 康弘（有限責任監査法人トーマツ）

【研究員】

石原 慎理（東海旅客鉄道(株)）

藤澤 秀樹（三井住友海上火災保険(株)）

沖本 茂揮（明治安田生命保険(相)）

松尾 洋孝（有限責任あずさ監査法人）

竹田 恵子（(株)東京証券取引所）

三浦 朱美（あらた監査法人）

専門委員会等における選任及び退任

(2013年5月1日～2013年7月31日)

■収益認識専門委員会

7月10日 退任： 専門委員 岡本 健寛 (企業会計基準委員会 前研究員)

■リース会計専門委員会

6月13日 選任： 専門委員 四塚 雄太郎 (三菱地所(株) 経理部長)

退任： 専門委員 大草 透 (三菱地所(株) 常務執行役員)

■実務対応専門委員会

7月10日 退任： 専門委員 西村 智洋 (企業会計基準委員会 前専門研究員)

■連結・特別目的会社専門委員会

5月29日 選任： 専門委員 湯原 尚 (新日本有限責任監査法人 公認会計士)

退任： 専門委員 小賀坂 敦 (企業会計基準委員会 副委員長)

退任： 専門委員 原田 昌平 (新日本有限責任監査法人 公認会計士)

6月13日 選任： 専門委員 富樫 烈 (三井不動産(株) 経理部 経理グループ長)

退任： 専門委員 弘中 聡 (三井不動産(株) 執行役員 国際事業部長)

7月10日 退任： 専門委員 原田 達 (企業会計基準委員会 前専門研究員)

■企業結合専門委員会

7月10日 退任： 専門委員 西村 智洋 (企業会計基準委員会 前専門研究員)

■ASAF 対応専門委員会

5月16日 選任： 専門委員長 小賀坂 敦 (企業会計基準委員会 副委員長)

選任： 専門委員 関口 智和 (企業会計基準委員会 委員)

選任： 専門委員 今給黎 真一 ((株)日立製作所 財務統括本部財務一部担当部長)

選任： 専門委員 高畑 修一 (三菱重工業(株) 経理総括部 主席部員)

選任： 専門委員 山床 眞一 (新日鐵住金(株) 財務部 決算室主幹)

選任： 専門委員 熊谷 五郎 (みずほ証券(株) 経営調査部 上級研究員)

選任： 専門委員 徳賀 芳弘 (京都大学経営管理大学院 院長)

選任： 専門委員 米山 正樹 (東京大学大学院経済学研究科 教授)

選任： 専門委員 関根 愛子 (あらた監査法人 公認会計士)

- 選任： 専門委員 岸上 恵子 (新日本有限責任監査法人 公認会計士)
 選任： 専門委員 紙谷 孝雄 (企業会計基準委員会 ディレクター (総括担当))
 選任： 専門委員 板橋 淳志 (企業会計基準委員会 ディレクター (金融担当))
 選任： 専門委員 川西 安喜 (企業会計基準委員会 ディレクター (国際担当))

■保険契約専門委員会

- 6月27日 選任： 専門委員長 新井 武広 (企業会計基準委員会 副委員長)
 選任： 専門委員 関口 智和 (企業会計基準委員会 委員)
 選任： 専門委員 来住 慎一 (明治安田生命保険(相) 収益管理部 経理グループマネジャー)
 選任： 専門委員 清田 幸一 (住友生命保険(相) 主計部部長代理)
 選任： 専門委員 東 邦彦 (東京海上日動火災保険(株) 経理部次長)
 選任： 専門委員 山崎 秀男 (三井住友海上火災保険(株) 経理部次長)
 選任： 専門委員 那須 英吾 (ソニー生命保険(株) 数理部統括部長)
 選任： 専門委員 辻野 菜摘 (J.P.モルガン証券(株) 株式調査部 マネジング ディレクター)
 選任： 専門委員 水口 啓子 ((株)日本格付研究所 チーフアナリスト 兼 格付企画部長)
 選任： 専門委員 永野 隆一 (新日本有限責任監査法人 公認会計士)
 選任： 専門委員 三輪 登信 (有限責任あずさ監査法人 公認会計士)
 選任： 専門委員 紙谷 孝雄 (企業会計基準委員会 ディレクター (総括担当))
 選任： 専門委員 丸岡 健 (企業会計基準委員会 専門研究員)
 選任： 専門委員 沖本 茂揮 (企業会計基準委員会 研究員)
 選任： 専門委員 藤澤 秀樹 (企業会計基準委員会 研究員)

■IFRSのエンドースメントに関する作業部会

- 7月25日 選任： 部会長 小賀坂 敦 (企業会計基準委員会 副委員長)
 選任： 委員 関口 智和 (企業会計基準委員会 委員)
 選任： 委員 今給黎 真一 ((株)日立製作所 財務統括本部財務一部担当部長)
 選任： 委員 加藤 治永 (住友商事(株) 総合経理部 部長代理アカウンティングリサーチチームリーダー)
 選任： 委員 高畑 修一 (三菱重工業(株) 経理総括部 主席部員)
 選任： 委員 戸村 直大 ((株)東芝 財務部主計担当グループ長)

選任：委	員	山床 眞一	(新日鐵住金(株) 財務部 決算室主幹)
選任：委	員	貝増 眞	(日本証券アナリスト協会 教育第1企画部長)
選任：委	員	熊谷 五郎	(みずほ証券(株) 経営調査部 上級研究員)
選任：委	員	秋葉 賢一	(早稲田大学商学学術院 教授)
選任：委	員	万代 勝信	(一橋大学大学院 教授)
選任：委	員	小倉 加奈子	(有限責任あずさ監査法人 公認会計士)
選任：委	員	岸上 恵子	(新日本有限責任監査法人 公認会計士)
選任：委	員	古内 和明	(有限責任監査法人トーマツ 公認会計士)
選任：委	員	紙谷 孝雄	(企業会計基準委員会 ディレクター (統括担当))
選任：委	員	板橋 淳志	(企業会計基準委員会 ディレクター (金融担当))
選任：委	員	川西 安喜	(企業会計基準委員会 ディレクター (国際担当))
選任：委	員	荻原 正佳	(企業会計基準委員会 トランスレーション・プロジェクト・マネージャー)
選任：委	員	井口 勉	(企業会計基準委員会 専門研究員)

各専門委員会の名簿は、ASBJ ホームページ(https://www.asb.or.jp/asb/asb_j/technical_commities/)をご覧ください。