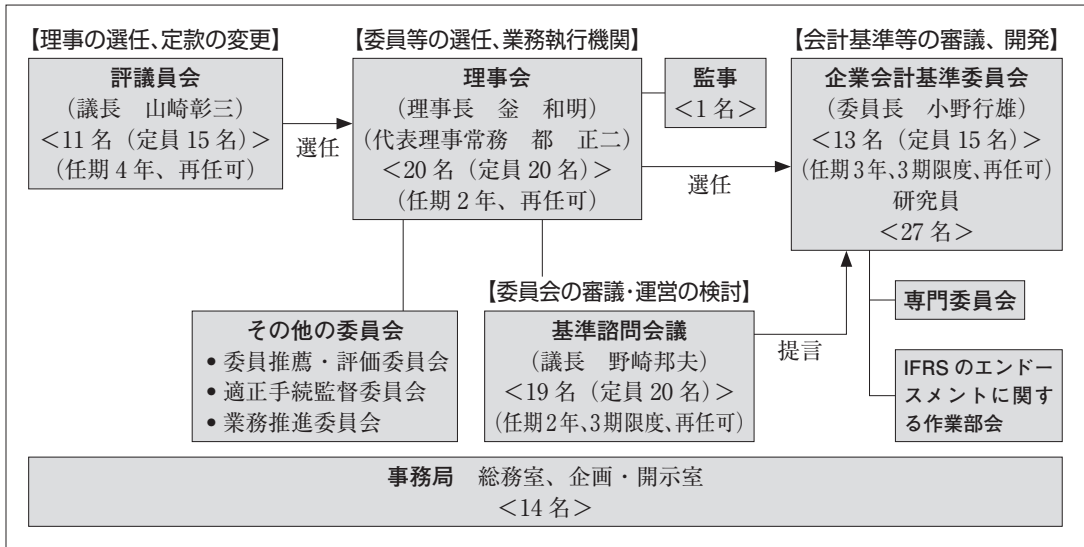


# FASF からのお知らせ

## 1. FASF の組織図及び役員名簿等（平成 28 年 1 月 31 日現在）

### (1) FASF の組織図



### (2) 役員等名簿

#### ① 理事会

理事長	釜 和 明	((株)IHI 代表取締役会長)
代表理事常務	都 正 二	(FASF 事務局長)
理事	池 上 玄	(日本公認会計士協会 副会長)
〃	石 倉 宏 一	(日本証券業協会 執行役 政策本部 共同本部長(調査・国際担当))
〃	大 草 透	(三菱地所(株) 取締役 常務執行役員)
〃	岡 田 讓 治	(三井物産(株) 常勤監査役)
〃	大日方 隆	(東京大学大学院経済学研究科 教授)
〃	海 津 政 信	(公益社団法人日本証券アナリスト協会 副会長)
〃	観 恒 平	(有限責任監査法人トーマツ 包括代表)
〃	神 田 秀 樹	(東京大学大学院法学政治学研究科 教授)
〃	北 村 敬 子	(中央大学商学部 教授)
〃	久 貝 卓	(日本商工会議所 常務理事)
〃	小 口 正 範	(三菱重工業(株) 代表取締役常務執行役員 CFO)
〃	齋 藤 真 哉	(横浜国立大学大学院国際社会科学研究院 教授)
〃	静 正 樹	((株)東京証券取引所 取締役常務執行役員)

理事	高木 伸	(一般社団法人全国銀行協会 副会長兼専務理事)
〃	堀政 良	(一般社団法人日本損害保険協会 専務理事)
〃	宮崎 秀樹	(日本たばこ産業(株) 取締役副社長)
〃	森公 高	(日本公認会計士協会 会長)
〃	若狭 一郎	(一般社団法人生命保険協会 副会長)
監事	梶川 融	(日本公認会計士協会 副会長)

## ② 評議員会

議長	山崎 彰三	(日本公認会計士協会 相談役 (前会長))
評議員	安藤 英義	(専修大学大学院商学研究科 教授)
〃	江頭 憲治郎	(早稲田大学大学院法務研究科 教授)
〃	木村 浩一郎	(PwC あらた監査法人 代表執行役)
〃	清田 瞭	((株)日本取引所グループ 取締役兼代表執行役グループ CEO)
〃	久保田 政一	(一般社団法人日本経済団体連合会 事務総長)
〃	高畑 恒一	(住友商事(株) 専務執行役員 財務・経理・リスクマネジメント 担当役員補佐 (経理担当) 主計部長)
〃	中島 茂	(弁護士)
〃	西村 義明	(住友理工(株) 代表取締役会長兼 CEO)
〃	藤沼 亜起	(日本公認会計士協会 相談役)
〃	宮本 勝弘	(新日鐵住金(株) 常務執行役員)

## ③ 基準諮問会議

議長	野崎 邦夫	(住友化学(株) 代表取締役 専務執行役員)
副議長	鈴木 昌治	(有限責任監査法人トーマツ パートナー)
委員	引頭 麻美	((株)大和総研 常務執行役員 調査本部 副本部長)
〃	内田 浩示	(一般社団法人全国銀行協会 金融調査部長)
〃	小倉 加奈子	(有限責任あずさ監査法人 パートナー)
〃	加藤 達也	(PwC あらた監査法人 パートナー)
〃	加藤 勇一郎	(東レ(株) 総務・法務部門 渉外企画室 担当部長)
〃	岸上 恵子	(新日本有限責任監査法人 シニアパートナー)
〃	北村 巧	(野村ホールディングス(株) Deputy CFO)
〃	熊谷 五郎	(みずほ証券(株) 企画グループ 経営調査部 上級研究員)
〃	逆瀬 重郎	((株)日立製作所 財務統括本部 顧問)
〃	庄子 浩	(第一生命保険(株) 執行役員 主計部長)
〃	鈴木 一水	(神戸大学大学院経営学研究科 教授)
〃	服部 進陸	(住友商事(株) 総合経理部長)
〃	花田 秀則	(損保ジャパン日本興亜ホールディングス(株) 理事経理部長)
〃	廣井 孝史	(日本電信電話(株) 取締役 財務部門長)
〃	安井 良太	((株)東京証券取引所 上場部長)
〃	吉富 純高	(パナソニック(株) 経理・財務部 会計・業績管理室長)
〃	米山 正樹	(東京大学大学院経済学研究科 教授)

### (3) 会員の加入状況

#### ① 会員数

	平成 27 年 1 月末	平成 28 年 1 月末	前年同月比
一般事業会社	3,325	3,393	68
監査法人等	85	84	-1
銀行	122	121	-1
証券・投信	42	41	-1
生保・損保	42	42	0
団体・その他法人	59	56	-3
法人会員合計	3,675	3,737	62
(加入口数)	(4,570)	(4,627)	(57)
個人会員	436	393	-43
(加入口数)	(437)	(394)	-43

#### ② 上場会社加入状況

上場区分	平成 28 年 1 月末		未加入 上場会社数
	会員数	加入率	
一部	1,928	99.4%	11
二部・地取等	1,434	85.9%	236
合計	3,362	93.1%	247