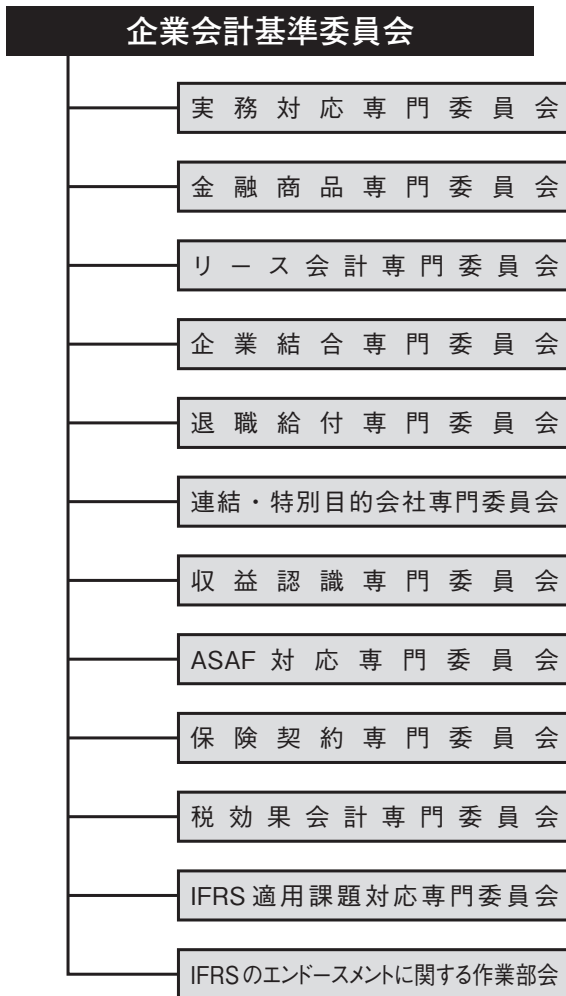


企業会計基準委員会の体制（2016年1月31日現在）



企業会計基準委員会（2016年1月31日現在）

【委員長】

小野行雄〔常勤〕

【副委員長】

新井武広〔常勤〕

小賀坂 敦〔常勤〕

【委員】

関口智和〔常勤〕

関根愛子（PwCあらた監査法人 パートナー）

徳賀芳弘（京都大学 副学長／経営管理大学院 教授）

淵田康之（（株）野村資本市場研究所 研究理事）

正脇久昌（三井住友ファイナンス&リース（株）執行役員 経理部長）

増 一行（三菱商事（株）執行役員 主計部長）

弥永真生（筑波大学 ビジネス科学研究科 教授）

柳橋勝人（キャノン（株）理事 内部統制・経理システム推進センター所長）

吉田 稔（旭化成（株）経営管理部 顧問）
渡部 仁（日本生命保険（相）保険計理人）

【ディレクター】

板橋淳志〔金融担当〕

川西安喜〔国際担当〕（有限責任あずさ監査法人）

前田 啓〔日本基準担当〕（有限責任あずさ監査法人）

【シニア・プロジェクト・マネージャー】

川西昌博（PwCあらた監査法人）

【トランスレーション・プロジェクト・マネージャー】

荻原正佳

【専門研究員】

阿部建太郎（野村證券（株））

淡河貴絵（有限責任監査法人トーマツ）

大雄 信（新日本有限責任監査法人）

北澄裕和（新日本有限責任監査法人）

倉重栄治（有限責任あずさ監査法人）

三宮朋広（有限責任あずさ監査法人）

島田 謡子（有限責任あずさ監査法人）

檜 康弘（有限責任監査法人トーマツ）

丸岡 健

宮治哲司（PwCあらた監査法人）

山下裕司〔IASB派遣〕（日本銀行）

【研究員】

掛水祐哉（PwCあらた監査法人）

倉永 誠（明治安田生命保険（相））

桑井瑞樹（東海旅客鉄道（株））

谷 智之（丸紅（株））

藤澤秀樹（三井住友海上火災保険（株））

原 寛〔IASB派遣〕（新日本有限責任監査法人）

山神卓士〔IASB派遣〕（有限責任監査法人トーマツ）

【客員研究員】

紙谷孝雄（新日本有限責任監査法人）

神谷陽一（有限責任監査法人トーマツ）

専門委員会における選任及び退任 (2015年11月1日～2016年1月31日)

■リース会計専門委員会

1月12日 退任： 専門委員 原 寛 (企業会計基準委員会 研究員)

■退職給付専門委員会

11月20日 選任： 専門委員 並川 敦宏 (三井住友信託銀行(株) 年金数理部グループ長)

12月4日 選任： 専門委員 淡河 貴絵 (企業会計基準委員会 専門研究員)

選任： 専門委員 三宮 朋広 (企業会計基準委員会 専門研究員)

選任： 専門委員 倉永 誠 (企業会計基準委員会 研究員)

■収益認識専門委員会

1月12日 選任： 専門委員 島田 謡子 (企業会計基準委員会 専門研究員)

退任： 専門委員 原 寛 (企業会計基準委員会 研究員)

1月27日 選任： 専門委員 桑井 瑞樹 (企業会計基準委員会 研究員)

■保険契約専門委員会

12月25日 選任： 専門委員 荒川 潔 (東京海上日動火災保険(株) 経理部担当次長)

退任： 専門委員 東 邦彦 (東京海上日動火災保険(株) 経理部部長)

■IFRS適用課題対応専門委員会

1月12日 選任： 専門委員 谷 智之 (企業会計基準委員会 研究員)

各専門委員会の名簿は、ASBJホームページ(https://www.asb.or.jp/asb/asb_j/technical_commities/)をご覧ください。