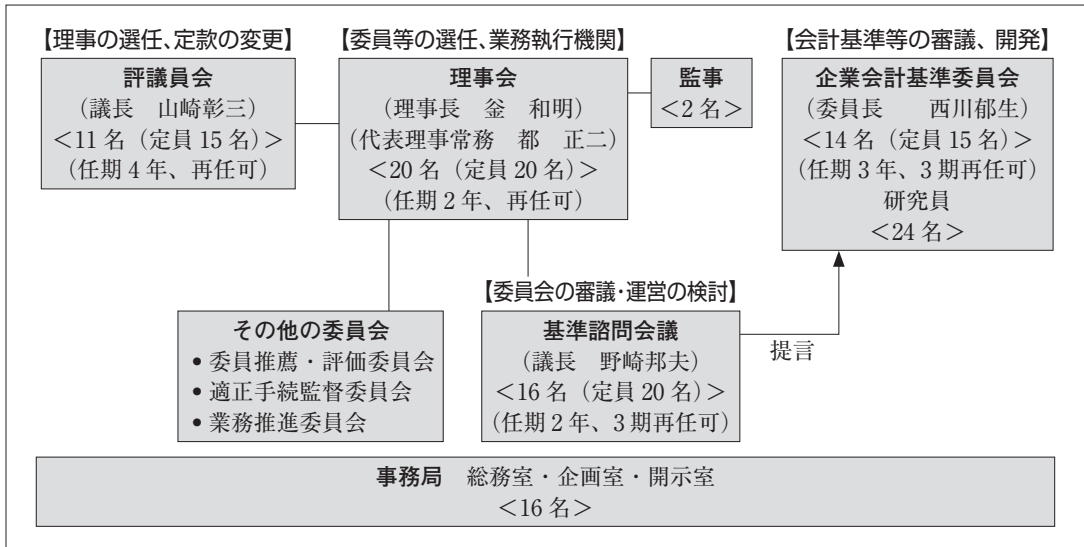


FASF からのお知らせ

1. FASF の組織図及び役員名簿等（平成 26 年 1 月 31 日現在）

(1) FASF の組織図



(2) 役員等名簿

① 理事会

| | | |
|--------|-------|---------------------------|
| 理事長 | 釜 和明 | ((株)IHI 代表取締役会長) |
| 代表理事常務 | 都 正二 | (FASF 事務局長) |
| 理事 | 浅野 広視 | (一般社団法人日本損害保険協会 専務理事) |
| 〃 | 天野 太道 | (有限責任監査法人トーマツ 包括代表 (CEO)) |
| 〃 | 池上 玄 | (日本公認会計士協会 副会長) |
| 〃 | 岩原 紳作 | (早稲田大学法学学術院 教授) |
| 〃 | 大草 透 | (三菱地所(株) 取締役 常務執行役員) |
| 〃 | 岡田 譲治 | (三井物産(株) 代表取締役専務執行役員) |
| 〃 | 大日方 隆 | (東京大学大学院経済学研究科 教授) |
| 〃 | 海津 政信 | (公益社団法人日本証券アナリスト協会 副会長) |
| 〃 | 北村 敬子 | (中央大学商学部 教授) |
| 〃 | 小柳 雅彦 | (日本証券業協会 常務執行役 政策本部長) |
| 〃 | 齋藤 真哉 | (横浜国立大学大学院国際社会科学研究院 教授) |
| 〃 | 静 正樹 | ((株)東京証券取引所 常務取締役) |

| | | |
|----|------|-------------------------|
| 理事 | 徳物文雄 | ((社)生命保険協会 副会長) |
| 〃 | 野島龍彦 | (三菱重工業(株) 代表取締役常務執行役員) |
| 〃 | 宮城勉 | (日本商工会議所 常務理事) |
| 〃 | 宮崎秀樹 | (日本たばこ産業(株) 取締役副社長) |
| 〃 | 森公高 | (日本公認会計士協会 会長) |
| 〃 | 和田耕志 | (一般社団法人全国銀行協会 副会長兼専務理事) |
| 監事 | 梶川融 | (日本公認会計士協会 副会長) |
| 〃 | 逆瀬重郎 | ((株)日立製作所 財務統括本部顧問) |

② 評議員会

| | | |
|-----|-------|--|
| 議長 | 山崎彰三 | (日本公認会計士協会 相談役 (前会長)) |
| 評議員 | 安藤英義 | (専修大学商学部 教授) |
| 〃 | 江頭憲治郎 | (早稲田大学大学院法務研究科 教授) |
| 〃 | 木村浩一郎 | (あらた監査法人 代表執行役) |
| 〃 | 久保田政一 | (一般社団法人日本経済団体連合会 専務理事) |
| 〃 | 斉藤惇 | ((株)日本取引所グループ 取締役兼代表執行役グループ CEO) |
| 〃 | 坂井義清 | (日本電信電話(株) 取締役 財務部門長) |
| 〃 | 高畑恒一 | (住友商事(株) 常務執行役員 フィナンシャル・リソーシズグループ長補佐 主計部長) |
| 〃 | 中島茂 | (弁護士) |
| 〃 | 西村義明 | (東海ゴム工業(株) 代表取締役社長) |
| 〃 | 藤沼亜起 | (日本公認会計士協会 相談役) |

③ 基準諮問会議

| | | |
|-----|-------|-------------------------------|
| 議長 | 野崎邦夫 | (住友化学(株) 常務執行役員) |
| 副議長 | 鈴木昌治 | (有限責任監査法人トーマツ パートナー) |
| 委員 | 生駒隆広 | (第一生命保険(株) 収益管理部長) |
| 〃 | 石原秀威 | (新日鐵住金(株) 財務部部長) |
| 〃 | 内田浩示 | (一般社団法人全国銀行協会 金融調査部長) |
| 〃 | 小倉加奈子 | (有限責任あずさ監査法人 パートナー) |
| 〃 | 加藤勇一郎 | (東レ(株) 経理部長) |
| 〃 | 岸上恵子 | (新日本有限責任監査法人 シニアパートナー) |
| 〃 | 北村巧 | (野村ホールディングス(株) Co-Deputy CFO) |
| 〃 | 熊谷五郎 | (みずほ証券(株) 経営調査部 上級研究員) |
| 〃 | 鈴木一水 | (神戸大学大学院経営学研究科 教授) |
| 〃 | 服部進陸 | (住友商事(株) 総合経理部長) |
| 〃 | 花田秀則 | (NKSJ ホールディングス(株) 経理部長) |
| 〃 | 安井良太 | ((株)東京証券取引所 上場部長) |
| 〃 | 山田浩史 | (パナソニック(株) 理事 経理グループ 経理渉外担当) |
| 〃 | 米山正樹 | (東京大学大学院経済学研究科 教授) |

(3) 会員の加入状況

① 会員数・口数

| | 平成 26 年 1 月末 | |
|--------|--------------|-------|
| | 社数・人 | 口数 |
| 一般事業会社 | 3,296 | 3,559 |
| 監査法人等 | 90 | 530 |
| 証券・投信等 | 41 | 109 |
| 銀行 | 122 | 165 |
| 生保・損保等 | 44 | 101 |
| 調査・団体等 | 63 | 94 |
| 法人会員合計 | 3,656 | 4,558 |
| 個人会員 | 460 | 461 |
| 総合計 | 4,116 | 5,019 |

② 上場会社加入状況

| 上場区分 | 平成 25 年 3 月末 | | 平成 26 年 1 月末 | | 未加入 会社数 |
|--------|--------------|-----|--------------|-----|------------|
| | 会員数 | 加入率 | 会員数 | 加入率 | |
| 一部 | 1,741 | 99% | 1,774 | 99% | 11 |
| 二部・地取等 | 1,516 | 84% | 1,479 | 85% | 271 |
| 合計 | 3,257 | 92% | 3,253 | 92% | 282 |

2. ASBJ・FASF 主要活動状況 (2013 年 11 月～2014 年 1 月)

(注) ◎：ASBJ 関係、○：FASF 関係、□：その他

2013 年

- 11 月 1 日 (金) ◎第 54 回実務対応専門委員会
 ◎IASB 改訂公開草案「保険契約」に対するコメントを提出
 ◎FASB 会計基準更新書案「保険契約 (トピック 834)」に対するコメントを提出
- 4 日 (月) ◎IASB 概念フレームワークアウトリーチ (ソウル)
- 5 日 (火) ◎IASB 概念フレームワーク円卓会議 (東京)
- 6 日 (水) ◎第 13 回日中韓三カ国会議 (東京)
- 6～7 日 ◎IASB 概念フレームワークアウトリーチ
- 6～8 日 ◎IASB 保険アウトリーチ
- 7 日 (木) ◎第 43 回 (事前) IFRIC 対応ワーキング・グループ
- 11 日 (月) □世界作成者フォーラム (GPF) (ロンドン)
- 12 日 (火) ○プレスリリース「基準諮問会議委員の選任に関するお知らせ」の公表
- 12～13 日 □IFRS 解釈指針委員会 (ロンドン)
- 12～13 日 ◎Michel Prada IFRS 財団議長来日
- 14 日 (木) ◎第 7 回 ASAF 対応専門委員会
- 18 日 (月) ◎第 55 回実務対応専門委員会
- 19 日 (火) ◎第 276 回企業会計基準委員会
- 20 日 (水) ○第 19 回基準諮問会議
- 20～23 日 □IASB 会議 (ロンドン)
- 21 日 (木) ◎第 5 回 IFRS のエンドースメントに関する作業部会
- 22 日 (金) ◎第 106 回金融商品専門委員会
- 27～28 日 □第 5 回 AOSSG 年次総会 (スリランカ)
- 12 月 3 日 (火) □IFRS Conference (ロンドン)
- 5～6 日 □会計基準アドバイザー・フォーラム (ASAF) 会議 (ロンドン)
- 11 日 (水) ○監事会
- 12 日 (木) ◎第 277 回企業会計基準委員会
 □IASB 会議 (ロンドン)
- 13 日 (金) ○評議員会
- 16 日 (月) ○理事会
- 17 日 (火) ◎第 8 回 ASAF 対応専門委員会
- 18 日 (水) ◎第 63 回リース会計専門委員会
 ○「季刊 会計基準」第 43 号の刊行
- 19 日 (木) ◎第 6 回 IFRS のエンドースメントに関する作業部会
- 20 日 (金) ◎ASBJ Newsletter 第 36 号の発行

- 12月25日(水) ◎実務対応報告第30号「従業員等に信託を通じて自社の株式を交付する取引に関する実務上の取扱い」の公表
◎第278回企業会計基準委員会
- 26日(木) ◎第9回ASAF対応専門委員会
- 2014年
- 1月7日(火) ◎第10回ASAF対応専門委員会
- 9日(木) ◎第7回IFRSのエンドースメントに関する作業部会
- 10日(金) ◎第279回企業会計基準委員会
- 17日(金) ◎第107回金融商品専門委員会
◎IASBディスカッション・ペーパー「財務報告に関する概念フレームワークの見直し」に対するコメントの提出
- 21~22日 ◎ASBJとEFRAGの代表者による二者間会合の開催(東京)
- 21~23日 □IASB会議(ロンドン)
- 22日(水) ◎第64回リース会計専門委員会
- 23日(木) ◎第44回(事前)IFRIC対応ワーキング・グループ
- 27日(月) ◎第280回企業会計基準委員会
- 27~28日 □IFRS財団トラスティ会議(イタリア)
- 29~30日 □IFRS解釈指針委員会(ロンドン)