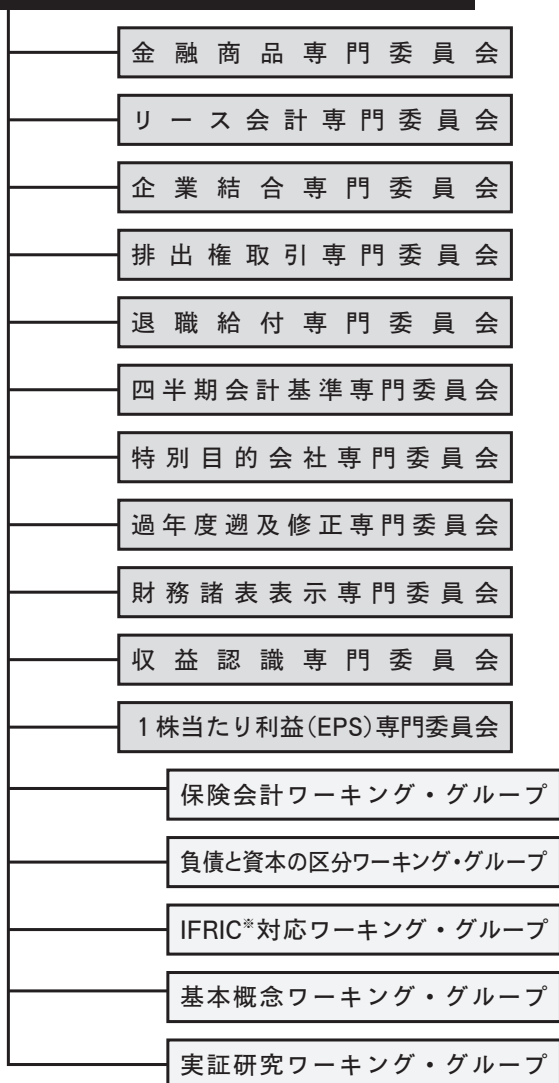


## 企業会計基準委員会の体制（2011年8月1日現在）

### 企業会計基準委員会



(注)企業会計基準委員会は、テーマごとに専門委員会を設置する。

現在休止中の専門委員会

- ・基本概念専門委員会
- ・引当金専門委員会
- ・無形資産専門委員会
- ・国際対応専門委員会
- ・実務対応専門委員会

※IFRIC : International Financial Reporting Interpretations Committee

## 企業会計基準委員会(2011年8月1日現在)

### 【委員長】

西川 郁生〔常勤〕

### 【副委員長】

加藤 厚〔常勤〕

新井 武広〔常勤〕

### 【委員】

都 正二〔常勤〕

平間 久顕 ((株)みずほフィナンシャルグループ 主計部長)

野村 嘉浩〔常勤〕

平松 一夫 (関西学院大学 商学部教授)

関根 愛子 (あらた監査法人 代表社員)

谷本 康典 (日本生命保険(相) 調査部国際  
計理基準対策部長)

弥永 真生 (筑波大学 ビジネス科学研究科  
教授)

米家 正三 (伊藤忠商事(株) 常勤監査役)

### 【主席研究員】

小賀坂 敦 (有限責任監査法人トーマツ)

### 【専門研究員】

井坂久仁子 (あらた監査法人)

西村 智洋 (あらた監査法人)

板橋 淳志

深井 忠 (新日本有限責任監査法人)

荻原 正佳

星野 正博 (有限責任あずさ監査法人)

垣口 友二 (三井住友海上火災保険(株))

前田 啓 (有限責任あずさ監査法人)

神谷 陽一 (有限責任監査法人トーマツ)

増山 俊和 (新日本有限責任監査法人)

川島 明 (公益財団法人 財務会計基準機  
構)

又邊 崇 (有限責任監査法人トーマツ)

紀太 昌也 (住友電気工業(株))

丸岡 健

鈴木 道夫 (有限責任あずさ監査法人)

宮林 明弘 (新日本有限責任監査法人)

関口 智和

村田 貴広 (新日本有限責任監査法人)

高橋 由彦 (野村證券(株))

山下 裕司 (日本銀行)

竹村 光広 [IASB 派遣] (税理士法人トーマツ)

吉岡 礼 (有限責任監査法人トーマツ)

### 【研究員】

岡本 健寛 ((株)エヌ・ティ・ティ・ドコモ)

中川 涉行 ((株)東京証券取引所グループ)

沖本 茂揮 (明治安田生命保険相互会社)

原田 達 (有限責任監査法人トーマツ)

熊谷 元 (東海旅客鉄道(株))

吉岡 亨 (あらた監査法人)

坂口 和宏 (富士通(株))

吉村 健一 (有限責任監査法人トーマツ)

### 【客員研究員】

川西 安喜 (有限責任あずさ監査法人)

各専門委員会の名簿は、ASBJ ホームページ([https://www.asb.or.jp/asb/asb\\_j/technical\\_commities/](https://www.asb.or.jp/asb/asb_j/technical_commities/))をご覧ください。

# 企業会計委員会及び専門委員会における選任及び退任

(2011年5月1日～2011年8月1日)

## ■企業会計基準委員会

7月31日 退任： 委員 山田 達也 (みずほ証券 執行役員財務・主計グループ長)  
8月1日 新任： 委員 平間 久顕 (みずほフィナンシャルグループ 主計部長)

## ■リース会計専門委員会

7月29日 選任： 専門委員 村田 貴広 (企業会計基準委員会 専門研究員)

## ■金融商品専門委員会

6月30日 選任： 専門委員 前田 祥治 (三菱東京UFJ銀行 企画部主計室上席調査役)  
退任： 専門委員 宇波 大輔 (三井住友銀行 財務企画部制度グループ上席部長代理)  
7月29日 選任： 専門委員 山下 裕司 (企業会計基準委員会 専門研究員)

## ■収益認識専門委員会

7月29日 選任： 専門委員 宮林 明弘 (企業会計基準委員会 専門研究員)  
退任： 専門委員 矢島 学 (企業会計基準委員会 研究員)

## ■特別目的会社専門委員会

6月30日 選任： 専門委員 前田 祥治 (三菱東京UFJ銀行 企画部主計室上席調査役)  
退任： 専門委員 磯田 太郎 (三井住友銀行 財務企画部制度グループ長)  
7月29日 退任： 専門委員 福澤 恵二 (企業会計基準委員会 専門研究員)

## ■退職給付専門委員会

7月29日 退任： 専門委員 目黒 幸二 (企業会計基準委員会 専門研究員)

## ■財務諸表表示専門委員会

7月29日 退任： 専門委員 中條 恵美 (企業会計基準委員会 専門研究員)  
退任： 〃 目黒 幸二 (企業会計基準委員会 専門研究員)

## ■過年度遡及専門委員会

7月29日 退任： 専門委員 中條 恵美 (企業会計基準委員会 専門研究員)

## ■1株当たり利益(EPS)専門委員会

7月29日 退任： 専門委員 中條 恵美 (企業会計基準委員会 専門研究員)

## ■排出権取引専門委員会

7月29日 退任： 専門委員 高橋 マコト (企業会計基準委員会 専門研究員)