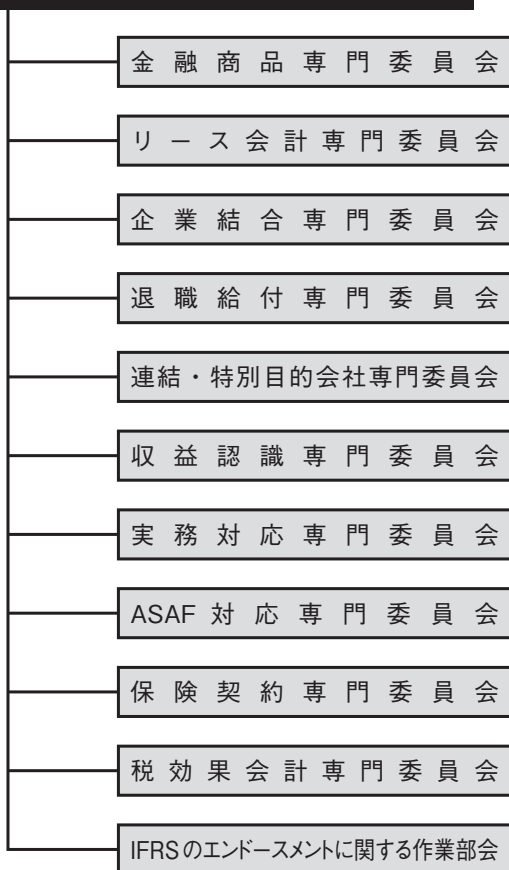


企業会計基準委員会の体制（2014年7月31日現在）

企業会計基準委員会



企業会計基準委員会（2014年7月31日現在）

【委員長】

小野行雄〔常勤〕

【副委員長】

新井武広〔常勤〕

小賀坂 敦〔常勤〕

【委員】

関口智和〔常勤〕

弥永真生（筑波大学 ビジネス科学研究科 教授）

関根愛子（あらた監査法人 パートナー）

柳橋勝人（キヤノン(株) 理事 経理基準・システム推進センター センター所長）

徳賀芳弘（京都大学 経営管理大学院 教授）

淵田康之（(株)野村資本市場研究所 研究 理事）

吉田 稔（旭化成(株) 経営管理部 顧問）

正脇久昌（三井住友ファイナンス&リース (株) 執行役員 経理部長）

渡部 仁（日本生命保険(相) 調査部国際 計理基準対策室長）

増 一 行（三菱商事(株) 執行役員 主計 部長）

【ディレクター】

紙谷孝雄〔総括担当〕（新日本有限責任監 査法人）

川西安喜〔国際担当〕（有限責任あずさ監 査法人）

板橋淳志〔金融担当〕

前田 啓〔日本基準担当〕（有限責任あず さ監査法人）

【トランスレーション・プロジェクト・マネージャー】

荻原正佳

【専門研究員】

阿部建太郎（野村證券(株)）

田野雄一（あらた監査法人）

太田実佐（有限責任あずさ監査法人）

檜 康弘（有限責任監査法人トーマツ）

大雄 信（新日本有限責任監査法人）

丸岡 健

北村幸子（有限責任あずさ監査法人）

宮治哲司（あらた監査法人）

竹田恵子（(株)東京証券取引所）

山下裕司〔IASB 派遣〕（日本銀行）

【研究員】

掛水祐哉（あらた監査法人）

藤澤秀樹（三井住友海上火災保険(株)）

倉永 誠（明治安田生命保険(相)）

松尾洋孝（有限責任あずさ監査法人）

桑井瑞樹（東海旅客鉄道(株)）

三浦朱美〔IASB 派遣〕（あらた監査法人）

原 寛（新日本有限責任監査法人）

山神卓士（有限責任監査法人トーマツ）

企業会計基準委員会及び専門委員会における選任及び退任

(2014年5月1日～2014年7月31日)

■連結・特別目的会社専門委員会

5月15日 退任： 専門委員 井口 勉 (企業会計基準委員会 前専門研究員)

■IFRSのエンドースメントに関する作業部会

5月15日 退任： 委員 戸村 直大 ((株)東芝 財務部 主計担当グループ長)

退任： 委員 井口 勉 (企業会計基準委員会 前専門研究員)

5月16日 選任： 委員 香川 勉 ((株)東芝 財務部 主計担当グループ長)

■企業結合専門委員会

5月29日 選任： 専門委員 波多野 直子 (有限責任あずさ監査法人 公認会計士)

退任： 専門委員 前田 啓 (有限責任あずさ監査法人 公認会計士)

7月11日 選任： 専門委員 前田 啓 (企業会計基準委員会 ディレクター (日本基準担当))

退任： 専門委員 村田 貴広 (企業会計基準委員会 前専門研究員)

■収益認識専門委員会

7月11日 退任： 専門委員 宮林 明弘 (企業会計基準委員会 前専門研究員)

退任： 専門委員 石原 慎理 (企業会計基準委員会 前研究員)

■リース会計専門委員会

7月11日 退任： 専門委員 宮林 明弘 (企業会計基準委員会 前専門研究員)

■実務対応専門委員会

7月11日 選任： 専門委員 前田 啓 (企業会計基準委員会 ディレクター (日本基準担当))

退任： 専門委員 村田 貴広 (企業会計基準委員会 前専門研究員)

■ASAF対応専門委員会

7月11日 退任： 専門委員 神谷 陽一 (企業会計基準委員会 前シニア・プロジェクト・マネージャー)

退任： 専門委員 石原 慎理 (企業会計基準委員会 前研究員)

■税効果会計専門委員会

7月11日 選任： 専門委員 前田 啓 (企業会計基準委員会 ディレクター (日本基準担当))

退任： 専門委員 村田 貴広 (企業会計基準委員会 前専門研究員)

各専門委員会の名簿は、ASBJ ホームページ(https://www.asb.or.jp/asb/asb_j/technical_committees/)をご覧ください。