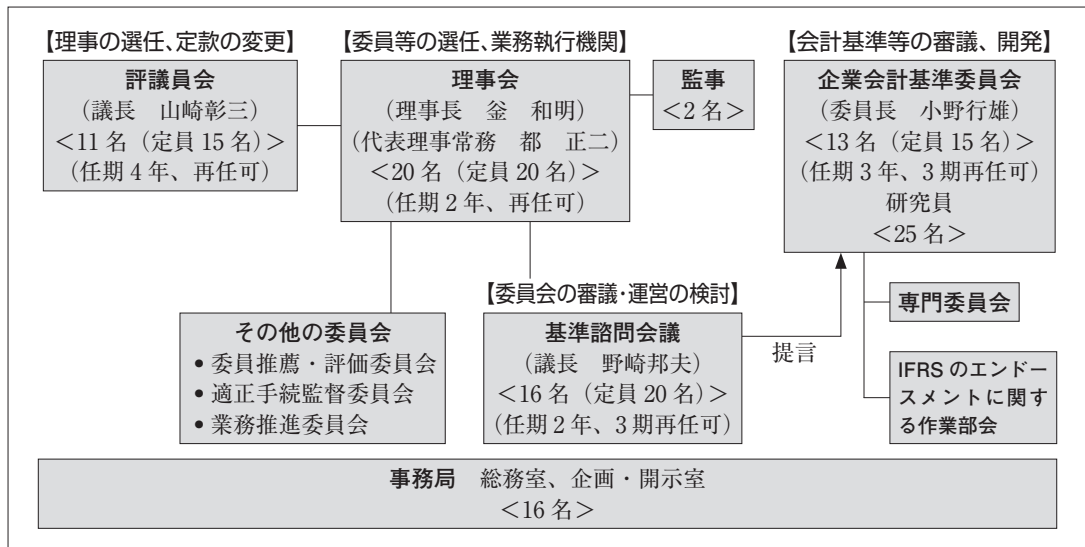


FASF からのお知らせ

1. FASF の組織図及び役員名簿等（平成 27 年 1 月 31 日現在）

(1) FASF の組織図



(2) 役員等名簿

① 理事会

- | | | | |
|--------|-----|-----|--------------------------|
| 理 事 長 | 釜 | 和 明 | ((株)IHI 代表取締役会長) |
| 代表理事常務 | 都 | 正 二 | (FASF 事務局長) |
| 理 事 | 天 野 | 太 道 | (有限責任監査法人トーマツ CEO 兼包括代表) |
| 〃 | 池 上 | 玄 | (日本公認会計士協会 副会長) |
| 〃 | 石 倉 | 宏 一 | (日本証券業協会 政策本部 共同本部長) |
| 〃 | 大 草 | 透 | (三菱地所(株) 取締役 常務執行役員) |
| 〃 | 岡 田 | 讓 治 | (三井物産(株) 代表取締役副社長執行役員) |
| 〃 | 大日方 | 隆 | (東京大学大学院経済学研究科 教授) |
| 〃 | 海 津 | 政 信 | (公益社団法人日本証券アナリスト協会 副会長) |
| 〃 | 神 田 | 秀 樹 | (東京大学大学院法学政治学研究科 教授) |
| 〃 | 北 村 | 敬 子 | (中央大学商学部 教授) |
| 〃 | 久 貝 | 卓 | (日本商工会議所 常務理事) |
| 〃 | 齋 藤 | 真 哉 | (横浜国立大学大学院国際社会科学研究院 教授) |
| 〃 | 静 | 正 樹 | ((株)東京証券取引所 常務取締役) |

理事	高木 伸	(一般社団法人全国銀行協会 副会長兼専務理事)
〃	野島 龍彦	(三菱重工(株) 代表取締役常務執行役員 CFO)
〃	堀 政良	(一般社団法人日本損害保険協会 専務理事)
〃	宮崎 秀樹	(日本たばこ産業(株) 取締役副社長)
〃	森 公高	(日本公認会計士協会 会長)
〃	若狭 一郎	(一般社団法人生命保険協会 副会長)
監事	梶川 融	(日本公認会計士協会 副会長)
〃	逆瀬 重郎	((株)日立製作所 財務統括本部顧問)

② 評議員会

議長	山崎 彰三	(日本公認会計士協会 相談役 (前会長))
評議員	安藤 英義	(専修大学大学院商学研究科 教授)
〃	江頭 憲治郎	(早稲田大学大学院法務研究科 教授)
〃	木村 浩一郎	(あらた監査法人 代表執行役)
〃	久保田 政一	(一般社団法人日本経済団体連合会 事務総長)
〃	斉藤 惇	((株)日本取引所グループ 取締役兼代表執行役グループ CEO)
〃	高畑 恒一	(住友商事(株) 常務執行役員 フィナンシャル・リソースズグループ長補佐 主計部長)
〃	中島 茂	(弁護士)
〃	西村 義明	(住友理工(株) 代表取締役社長)
〃	藤沼 亜起	(日本公認会計士協会 相談役)
〃	宮本 勝弘	(新日鐵住金(株) 執行役員 財務部長)

③ 基準諮問会議

議長	野崎 邦夫	(住友化学(株) 代表取締役 専務執行役員)
副議長	鈴木 昌治	(有限責任監査法人トーマツ パートナー)
委員	生駒 隆広	(第一生命保険(株) 収益管理部長)
〃	石原 秀威	(新日鐵住金(株) 財務部部長)
〃	内田 浩示	(一般社団法人全国銀行協会 金融調査部長)
〃	小倉 加奈子	(有限責任あずさ監査法人 パートナー)
〃	加藤 勇一郎	(東レ(株) 総務・法務部門 渉外企画室 担当部長)
〃	岸上 恵子	(新日本有限責任監査法人 シニアパートナー)
〃	北村 巧	(野村ホールディングス(株) Deputy CFO)
〃	熊谷 五郎	(みずほ証券(株) 企画グループ 経営調査部 上級研究員)
〃	鈴木 一水	(神戸大学大学院経営学研究科 教授)
〃	服部 進陸	(住友商事(株) 総合経理部長)
〃	花田 秀則	(損保ジャパン日本興亜ホールディングス(株) 理事経理部長)
〃	安井 良太	((株)東京証券取引所 上場部長)
〃	山田 浩史	(パナソニック(株) 経理・財務グループ 審議役 経理渉外担当)
〃	米山 正樹	(東京大学大学院経済学研究科 教授)

(3) 会員の加入状況

① 会員数

	平成 26 年 1 月末	平成 27 年 1 月末	前年同月比
	社数・人	社数・人	社数・人
一般事業会社	3,296	3,325	29
監査法人等	90	85	-5
銀行等	122	122	0
証券・投信等	41	42	1
生保・損保等	44	42	-2
団体・その他法人	63	59	-4
法人会員合計	3,656	3,675	19
(加入口数)	(4,558)	(4,570)	(12)
個人会員	463	436	-27
(加入口数)	(464)	(437)	(-27)
総会員数	4,119	4,111	-8

② 上場会社加入状況

上場区分	平成 27 年 1 月末		未加入 上場会社数
	会員数	加入率	
一部	1,858	99.5%	10
二部・地取等	1,451	85.1%	255
合計	3,309	92.6%	265