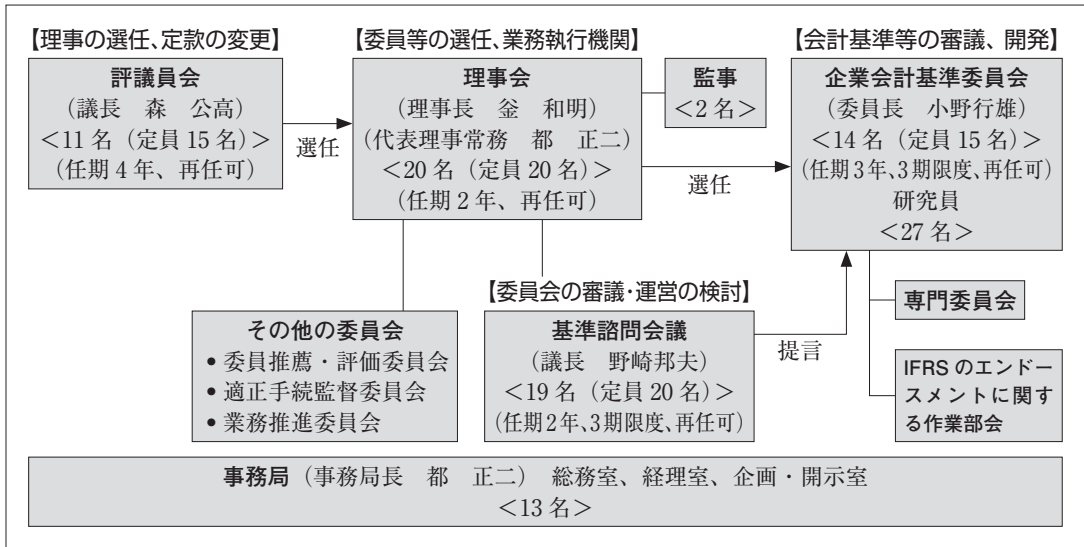


FASF からのお知らせ

1. FASF の組織図及び役員名簿等（平成 29 年 1 月 31 日現在）

(1) FASF の組織図



(2) 役員等名簿

① 理事会

理事長	釜 和明	((株)IHI 相談役)
代表理事常務	都 正二	(公益財団法人財務会計基準機構 事務局長)
理事	石 倉 宏一	(日本証券業協会 執行役 政策本部 共同本部長 (調査・国際担当))
〃	岡 田 譲治	(三井物産(株) 常勤監査役)
〃	大日方 隆	(東京大学大学院経済学研究科 教授)
〃	海 津 政信	(公益社団法人日本証券アナリスト協会 副会長)
〃	片 山 浩	(三菱地所(株) 取締役兼執行役常務)
〃	観 恒 平	(有限責任監査法人トーマツ 包括代表)
〃	神 田 秀樹	(学習院大学法務研究科 教授)
〃	北 村 敬子	(中央大学 名誉教授)
〃	久 貝 卓	(日本商工会議所 常務理事)
〃	小 口 正範	(三菱重工業(株) 代表取締役常務執行役員 CFO)
〃	齋 藤 真哉	(横浜国立大学大学院国際社会科学研究院 教授)
〃	静 正 樹	((株)東京証券取引所 取締役 専務執行役員)
〃	関 根 愛子	(日本公認会計士協会 会長)
〃	高 木 伸	(一般社団法人全国銀行協会 副会長兼専務理事)

理事 堀 政 良 (一般社団法人日本損害保険協会 専務理事)
 〃 宮 崎 秀 樹 (日本たばこ産業(株) 取締役副社長)
 〃 山 田 治 彦 (日本公認会計士協会 副会長)
 〃 若 狭 一 郎 (一般社団法人生命保険協会 副会長)
 監事 深 澤 徹 (東レ(株) 常務取締役 CSR 全般統括 総務・法務部門・IR 室・
 広報室・宣伝室統括 東京事業場長)
 〃 柳 澤 義 一 (日本公認会計士協会 副会長)

② 評議員会

議長 森 公 高 (日本公認会計士協会 相談役 (前会長))
 評議員 安 藤 英 義 (専修大学大学院商学研究科 教授)
 〃 江 頭 憲治郎 (早稲田大学大学院法務研究科 教授)
 〃 木 村 浩一郎 (PwC あらた有限責任監査法人 代表執行役)
 〃 清 田 瞭 ((株)日本取引所グループ 取締役兼代表執行役グループ CEO)
 〃 久保田 政 一 (一般社団法人日本経済団体連合会 事務総長)
 〃 高 畑 恒 一 (住友商事(株) 取締役 専務執行役員 財務・経理・リスクマネジ
 メント担当役員)
 〃 中 島 茂 (弁護士)
 〃 西 村 義 明 (住友理工(株) 代表取締役会長兼 CEO)
 〃 藤 沼 亜 起 (日本公認会計士協会 相談役)
 〃 宮 本 勝 弘 (新日鐵住金(株) 常務執行役員)

③ 基準諮問会議

議長 野 崎 邦 夫 (住友化学(株) 代表取締役 専務執行役員)
 副議長 高 濱 滋 (PwC あらた有限責任監査法人 パートナー)
 委員 青 克 美 ((株)東京証券取引所 執行役員 (上場担当兼上場部長))
 〃 今給黎 真 一 ((株)日立製作所 財務統括本部 担当本部長兼財務マネジメント
 本部 経営情報管理ソリューション部 部長)
 〃 小 倉 加奈子 (有限責任 あずさ監査法人 パートナー)
 〃 加 藤 勇一郎 (東レ(株) 総務・法務部門 渉外企画室 担当部長)
 〃 岸 上 恵 子 (新日本有限責任監査法人 シニアパートナー)
 〃 北 村 巧 (野村ホールディングス(株) 執行役 財務統括責任者)
 〃 窪 田 真 之 (楽天証券(株) 楽天証券経済研究所長)
 〃 熊 谷 五 郎 (みずほ証券(株) 市場情報戦略部 上級研究員)
 〃 庄 子 浩 (第一生命保険(株) 取締役執行役員 主計部長)
 〃 鈴 木 一 水 (神戸大学大学院経営学研究科長・経営学部長)
 〃 手 塚 正 彦 (有限責任監査法人 トーマツ 統合報告アドバイザー室長 パー
 トナー)
 〃 花 田 秀 則 (損害保険ジャパン日本興亜(株) 執行役員経理部長)
 〃 東 隆 (住友商事(株) 総合経理部長)
 〃 廣 井 孝 史 (日本電信電話(株) 取締役 財務部門長)
 〃 吉 田 喜 一 (一般社団法人全国銀行協会 企画部金融調査室 次長)
 〃 吉 富 純 高 (パナソニック(株) 経理・財務部 会計・業績管理室長)
 〃 米 山 正 樹 (東京大学大学院経済学研究科 教授)

(3) 会員の加入状況

① 会員数

	平成 28 年 1 月末	平成 29 年 1 月末	前年同月比
一般事業会社	3,393	3,434	41
監査法人等	84	81	-3
銀行	121	117	-4
証券・投信	41	41	0
生保・損保	42	43	1
団体・その他法人	56	55	-1
法人会員合計	3,737	3,771	34
(加入口数)	(4,627)	(4,651)	(24)
個人会員	393	363	-30
(加入口数)	(394)	(364)	-30

② 上場会社加入状況

上場区分	平成 29 年 1 月末		未加入 上場会社数
	会員数	加入率	
一部	1,995	99.5%	11
二部・地取等	1,414	86.7%	216
合計	3,409	93.8%	227