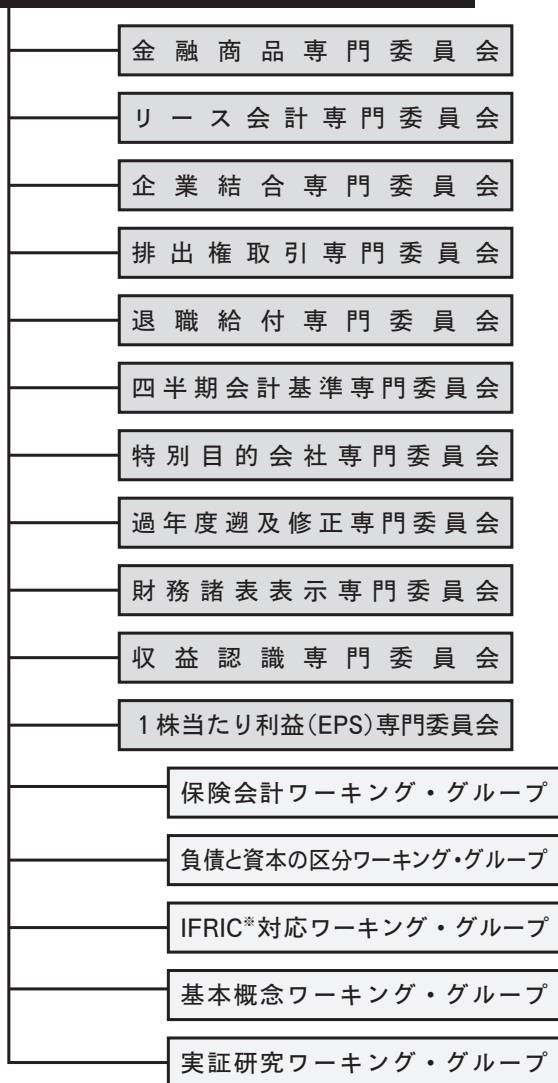


企業会計基準委員会の体制（2011年4月30日現在）

企業会計基準委員会



(注)企業会計基準委員会は、テーマごとに専門委員会を設置する。

現在休止中の専門委員会

- 基本概念専門委員会
- 引当金専門委員会
- 無形資産専門委員会
- 国際対応専門委員会
- 実務対応専門委員会

※IFRIC : International Financial Reporting Interpretations Committee

企業会計基準委員会(2011年4月30日現在)

【委員長】

西川 郁生〔常勤〕

【副委員長】

加藤 厚〔常勤〕

新井 武広〔常勤〕

【委員】

都 正二〔常勤〕

弥永 真生(筑波大学 ビジネス科学研究科
教授)

野村 嘉浩〔常勤〕

山田 達也(みずほ証券(株)執行役員財務・
主計グループ長)

関根 愛子(あらた監査法人 代表社員)

谷本 康典(日本生命保険(相) 調査部国際
計理基準対策部長)

米家 正三(伊藤忠商事(株) 常勤監査役)

平松 一夫(関西学院大学 商学部教授)

【主席研究員】

小賀坂 敦(有限責任監査法人トーマツ)

【専門研究員】

板橋 淳志

竹村 光広〔IASB 派遣〕(税理士法人トーマツ)

荻原 正佳

中條 恵美(新日本有限責任監査法人)

垣口 友二(三井住友海上火災保険(株))

西村 智洋(あらた監査法人)

神谷 陽一(有限責任監査法人トーマツ)

深井 忠(新日本有限責任監査法人)

川島 明(公益財団法人 財務会計基準機
構)

福澤 恵二(日本銀行)

川西安喜(有限責任あずさ監査法人)

星野 正博(有限責任あずさ監査法人)

紀太昌也(住友電気工業(株))

前田 啓(有限責任あずさ監査法人)

鈴木 道夫(有限責任あずさ監査法人)

増山 俊和(新日本有限責任監査法人)

関口 智和

又邊 崇(有限責任監査法人トーマツ)

高橋 マコト(東京電力(株))

丸岡 健

高橋 由彦(野村証券(株))

目黒 幸二(新日本有限責任監査法人)

吉岡 礼(有限責任監査法人トーマツ)

【研究員】

岡本 健寛((株)エヌ・ティ・ティ・ドコモ)

原田 達(有限責任監査法人トーマツ)

沖本 茂揮(明治安田生命保険相互会社)

矢島 学(新日本有限責任監査法人)

熊谷 元(東海旅客鉄道(株))

吉岡 亨(あらた監査法人)

坂口 和宏(富士通(株))

吉村 健一(有限責任監査法人トーマツ)

各専門委員会の名簿は、ASBJ ホームページ(https://www.asb.or.jp/asb/asb_j/technical_commities/)をご覧ください。

専門委員会における選任及び退任

(2011年2月1日～2011年4月30日)

■リース会計専門委員会

4月28日 退任： 専門委員 新井 武 広 (企業会計基準委員会 委員 (常勤))

■企業結合専門委員会

4月28日 退任： 専門委員 野村 嘉 浩 (企業会計基準委員会 委員 (常勤))

■排出権取引専門委員会

4月14日 退任： 専門委員 駿馬 賢 (企業会計基準委員会 専門研究員)
 " 下村 昌 作 (企業会計基準委員会 専門研究員)
4月28日 退任： 専門委員 都 正 二 (企業会計基準委員会 委員 (常勤))

■退職給付専門委員会

4月14日 選任： 専門委員 垣口 友 二 (企業会計基準委員会 専門研究員)
 退任： 専門委員 駿馬 賢 (企業会計基準委員会 専門研究員)
4月28日 退任： 専門委員 野村 嘉 浩 (企業会計基準委員会 委員 (常勤))

■四半期会計基準専門委員会

4月14日 退任： 専門委員 下村 昌 作 (企業会計基準委員会 専門研究員)

■特別目的会社専門委員会

4月14日 選任： 専門委員 浜中 英 章 (みずほ信託銀行 主計部主計チーム調査役)
 退任： 専門委員 山村 進 (住友信託銀行 管理部税務財務グループ主任調査役)

■財務諸表表示専門委員会

4月14日 選任： 専門委員 吉岡 礼 (企業会計基準委員会 専門研究員)

■収益認識専門委員会

4月28日 退任： 専門委員 加藤 厚 (企業会計基準委員会 委員 (常勤))