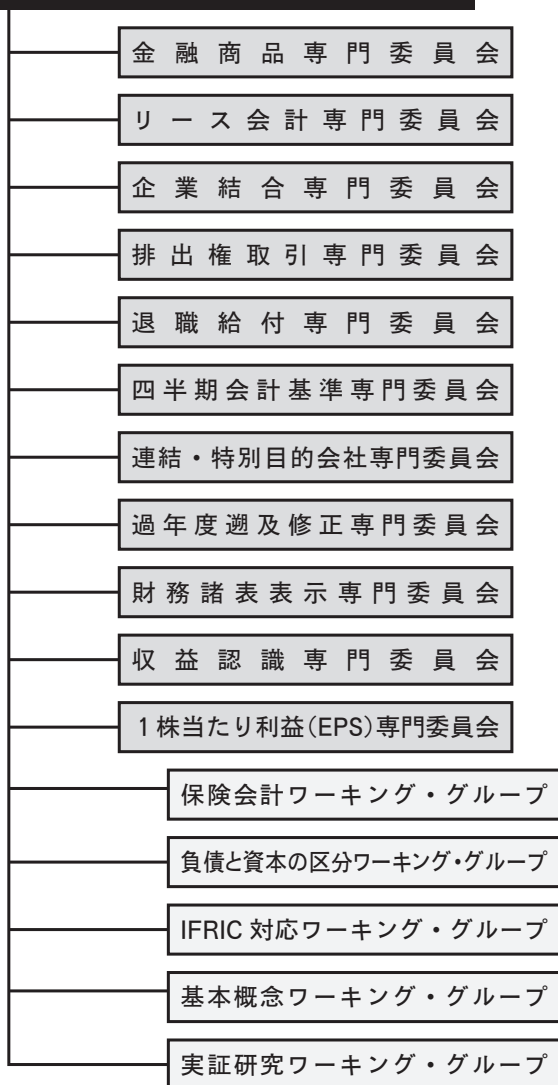


企業会計基準委員会の体制（2011年10月31日現在）

企業会計基準委員会



(注)企業会計基準委員会は、テーマごとに専門委員会を設置する。

現在休止中の専門委員会

- 基本概念専門委員会
- 引当金専門委員会
- 無形資産専門委員会
- 国際対応専門委員会
- 実務対応専門委員会

企業会計基準委員会(2011年10月31日現在)

【委員長】

西川 郁生〔常勤〕

【副委員長】

加藤 厚〔常勤〕

新井 武広〔常勤〕

【委員】

都 正二〔常勤〕

平間 久顕((株)みずほフィナンシャルグループ 主計部長)

野村 嘉浩〔常勤〕

平松 一夫(関西学院大学 商学部教授)

関根 愛子(あらた監査法人 代表社員)

弥永 真生(筑波大学 ビジネス科学研究科 教授)

谷本 康典(日本生命保険(相) 調査部国際
計理基準対策部長)

米家 正三(伊藤忠商事(株) 常勤監査役)

【主席研究員】

小賀坂 敦(有限責任監査法人トーマツ)

【専門研究員】

井坂久仁子(あらた監査法人)

高橋 由彦(野村證券(株))

板橋 淳志

西村 智洋(あらた監査法人)

荻原 正佳

深井 忠(新日本有限責任監査法人)

垣口 友二(三井住友海上火災保険(株))

星野 正博(有限責任あずさ監査法人)

神谷 陽一(有限責任監査法人トーマツ)

前田 啓(有限責任あずさ監査法人)

川島 明(公益財団法人 財務会計基準機構)

丸岡 健

紀太 昌也(住友電気工業(株))

宮林 明弘(新日本有限責任監査法人)

鈴木 道夫(有限責任あずさ監査法人)

村田 貴広(新日本有限責任監査法人)

関口 智和

山下 裕司(日本銀行)

吉岡 礼(有限責任監査法人トーマツ)

【研究員】

岡本 健寛((株)エヌ・ティ・ティ・ドコモ)

原田 達(有限責任監査法人トーマツ)

沖本 茂揮(明治安田生命保険相互会社)

松尾 洋孝(有限責任あずさ監査法人)

熊谷 元(東海旅客鉄道(株))

吉岡 亨(あらた監査法人)

坂口 和宏(富士通(株))

吉村 健一(有限責任監査法人トーマツ)

中川 渉行((株)東京証券取引所グループ)

【客員研究員】

川西 安喜(有限責任あずさ監査法人)

各専門委員会の名簿は、ASBJ ホームページ(https://www.asb.or.jp/asb/asb_j/technical_commities/)をご覧ください。

専門委員会における選任及び退任 (2011年8月2日～2011年10月31日)

■連結・特別目的会社専門委員会 8月26日名称変更

8月26日 選任： 専門委員 宮本 毅 (日立製作所 財務統括本部財務一部担当部長)

■収益認識専門委員会

8月26日 選任： 専門委員 井坂 久仁子 (企業会計基準委員会 専門研究員)

■排出権取引専門委員会

8月26日 選任： 専門委員 深井 忠 (企業会計基準委員会 専門研究員)