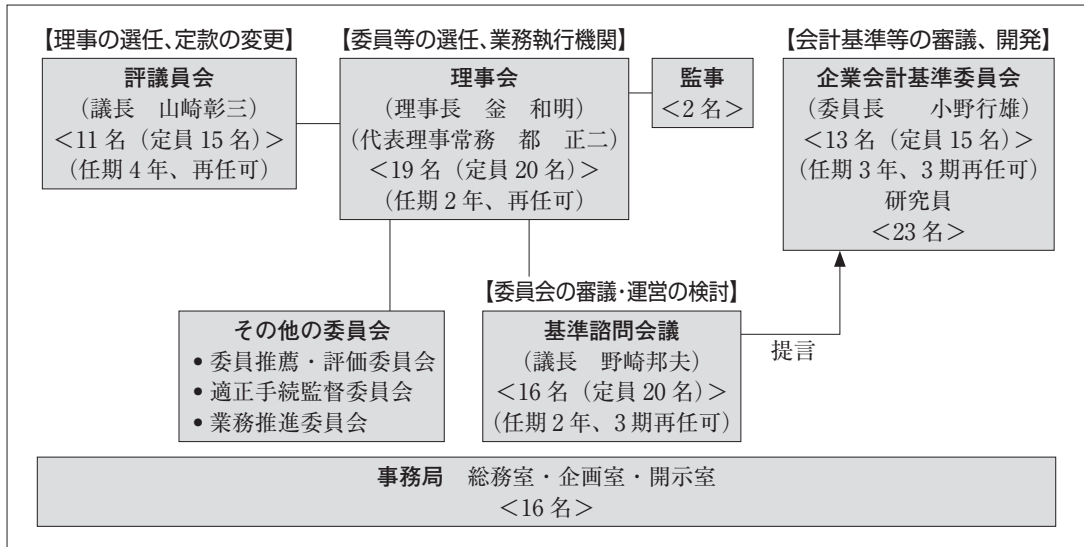


FASF からのお知らせ

1. FASF の組織図及び役員名簿等（平成 26 年 4 月 30 日現在）

(1) FASF の組織図



(2) 役員等名簿

① 理事会

- | | | | |
|--------|-----|-----|--------------------------|
| 理 事 長 | 釜 | 和 明 | ((株)IHI 代表取締役会長) |
| 代表理事常務 | 都 | 正 二 | (FASF 事務局長) |
| 理 事 | 浅 野 | 広 視 | (一般社団法人日本損害保険協会 専務理事) |
| 〃 | 天 野 | 太 道 | (有限責任監査法人トーマツ CEO 兼包括代表) |
| 〃 | 池 上 | 玄 | (日本公認会計士協会 副会長) |
| 〃 | 岩 原 | 紳 作 | (早稲田大学法学学術院 教授) |
| 〃 | 大 草 | 透 | (三菱地所(株) 取締役 常務執行役員) |
| 〃 | 岡 田 | 讓 治 | (三井物産(株) 代表取締役副社長執行役員) |
| 〃 | 大日方 | 隆 | (東京大学大学院経済学研究科 教授) |
| 〃 | 海 津 | 政 信 | (公益社団法人日本証券アナリスト協会 副会長) |
| 〃 | 北 村 | 敬 子 | (中央大学商学部 教授) |
| 〃 | 小 柳 | 雅 彦 | (日本証券業協会 常務執行役 政策本部長) |
| 〃 | 齋 藤 | 真 哉 | (横浜国立大学大学院国際社会科学研究院 教授) |
| 〃 | 静 | 正 樹 | ((株)東京証券取引所 常務取締役) |

理	事	徳物文雄	(一般社団法人生命保険協会 副会長)
ク		野島龍彦	(三菱重工業(株) 代表取締役常務執行役員 CFO)
ク		宮城勉	(日本商工会議所 常務理事)
ク		宮崎秀樹	(日本たばこ産業(株) 取締役副社長)
ク		森公高	(日本公認会計士協会 会長)
監	事	梶川融	(日本公認会計士協会 副会長)
ク		逆瀬重郎	((株)日立製作所 財務統括本部顧問)

② 評議員会

議	長	山崎彰三	(日本公認会計士協会 相談役 (前会長))
評	議	員	安藤英義 (専修大学大学院商学研究科 教授)
ク		江頭憲治郎	(早稲田大学大学院法務研究科 教授)
ク		木村浩一郎	(あらた監査法人 代表執行役)
ク		久保田政一	(一般社団法人日本経済団体連合会 専務理事)
ク		斉藤惇	((株)日本取引所グループ 取締役兼代表執行役グループ CEO)
ク		坂井義清	(日本電信電話(株) 取締役 財務部門長)
ク		高畑恒一	(住友商事(株) 常務執行役員 フィナンシャル・リソーシズグループ長補佐 主計部長)
ク		中島茂	(弁護士)
ク		西村義明	(東海ゴム工業(株) 代表取締役社長)
ク		藤沼亜起	(日本公認会計士協会 相談役)

③ 基準諮問会議

議	長	野崎邦夫	(住友化学(株) 専務執行役員)
副	議	長	鈴木昌治 (有限責任監査法人トーマツ パートナー)
委	員	生駒隆広	(第一生命保険(株) 収益管理部長)
ク		石原秀威	(新日鐵住金(株) 財務部部長)
ク		内田浩示	(一般社団法人全国銀行協会 金融調査部長)
ク		小倉加奈子	(有限責任あずさ監査法人 パートナー)
ク		加藤勇一郎	(東レ(株) 経理部長)
ク		岸上恵子	(新日本有限責任監査法人 シニアパートナー)
ク		北村巧	(野村ホールディングス(株) Co-Deputy CFO)
ク		熊谷五郎	(みずほ証券(株) 企画グループ 経営調査部 上級研究員)
ク		鈴木一水	(神戸大学大学院経営学研究科 教授)
ク		服部進陸	(住友商事(株) 総合経理部長)
ク		花田秀則	(NKSJホールディングス(株) 経理部長)
ク		安井良太	((株)東京証券取引所 上場部長)
ク		山田浩史	(パナソニック(株) 理事 経理グループ 経理渉外担当)
ク		米山正樹	(東京大学大学院経済学研究科 教授)

(3) 会員の加入状況

① 会員数・口数

	平成 26 年 4 月末	
	社数・人	口数
一般事業会社	3,258	3,513
監査法人等	88	528
証券・投信等	38	106
銀行	121	163
生保・損保等	43	100
調査・団体等	62	93
法人会員合計	3,610	4,503
個人会員	434	435
総合計	4,044	4,938

② 上場会社加入状況

上場区分	平成 25 年 3 月末		平成 26 年 4 月末		未加入 会社数
	会員数	加入率	会員数	加入率	
一部	1,741	99%	1,803	99%	10
二部・地取等	1,516	84%	1,462	85%	266
合計	3,257	92%	3,265	92%	276

2. ASBJ・FASF 主要活動状況 (2014年2月～2014年4月)

(注) ◎：ASBJ 関係、○：FASF 関係、□：その他

- 2月3日(月) ◎プレスリリース「中小企業の会計に関する指針(平成25年版)の公表
◎第8回IFRSのエンドースメントに関する作業部会
- 5～6日 ◎ハンス・フーガーホーストIASB議長来日
- 5日(水) ◎ASBJオープン・セミナー特別講演：ハンス・フーガーホーストIASB議長
に聞くを開催
- 6日(木) ○有価証券報告書等開示内容検討会
- 7日(金) ◎第281回企業会計基準委員会
- 10日(月) ◎第65回リース会計専門委員会
- 14日(金) ◎第7回保険契約専門委員会
- 18日(火) ◎第1回税効果会計専門委員会
- 19日(水) ◎第11回ASAF対応専門委員会
○有価証券報告書等開示内容検討会
- 19～20日 □IASB会議(ロンドン)
- 20日(木) □AOSSG議長諮問委員会(電話会議)
◎ASBJ Newsletter 第37号の発行
- 24日(月) ◎第282回企業会計基準委員会
- 24～25日 □IFRS Advisory Council 会議(ロンドン)
- 25日(火) ◎企業会計基準公開草案第56号(企業会計基準第12号の改正案)「四半期財務諸表に関する会計基準(案)」及び企業会計基準適用指針公開草案第51号(企業会計基準適用指針第14号の改正案)「四半期財務諸表に関する会計基準の適用指針(案)」の公表
- 27日(木) □資本市場諮問会議(CMAC)(ロンドン)
- 3月3～4日 □会計基準アドバイザー・フォーラム(ASAF)会議(ロンドン)
- 6～7日 □会計基準設定主体国際フォーラム(IFASS、IHNSS会議)(ニュー・デリー)
- 7日(金) ◎実務対応報告公開草案第40号「リース手法を活用した先端設備等投資支援スキームにおける借手の会計処理等に関する実務上の取扱い(案)」の公表
- 8～9日 □第8回IFRS Regional Policy Forum(ニュー・デリー)
- 11日(火) ◎第9回IFRSのエンドースメントに関する作業部会
□世界作成者フォーラム(GPF)(ロンドン)
- 12日(水) ◎第283回企業会計基準委員会
- 14日(金) ○プレスリリース「企業会計基準委員会委員長の選任について」の公表
○理事会
- 17日(月) ○「季刊 会計基準」第44号の刊行
- 18日(火) ○第20回基準諮問委員
- 18～20日 □IASB会議(ロンドン)

- 3月24日(月) ◎第10回IFRSのエンドースメントに関する作業部会
◎第2回税効果会計専門委員会
- 25日(火) ◎第66回リース会計専門委員会
□IFRS解釈指針委員会(ロンドン)
- 27日(木) ◎第284回企業会計基準委員会
- 3月31日～ ◎第16回ASBJとFASBの定期協議(ノーウォーク)
- 4月1日
- 1日(火) ○プレスリリース「理事の異動(退任)について」の公表
- 2日(水) ○有価証券報告書の作成要領(平成26年3月期提出用)の刊行
- 8日(火) ◎第8回保険契約専門委員会
- 9日(水) ◎第11回IFRSのエンドースメントに関する作業部会
- 10日(木) □IFRS財団トラスティ会議(シドニー)
- 14日(月) ◎第285回企業会計基準委員会
- 18日(金) ◎ASBJ Newsletter 第38号の発行
○有価証券報告書等開示内容検討会
- 21日(月) ◎第12回ASAF対応専門委員会
- 22日(火) ◎第3回税効果会計専門委員会
- 22～25日 □IASB会議(ロンドン)
- 28日(月) □AOSSG議長諮問委員会(電話会議)
- 30日(水) ◎第286回企業会計基準委員会