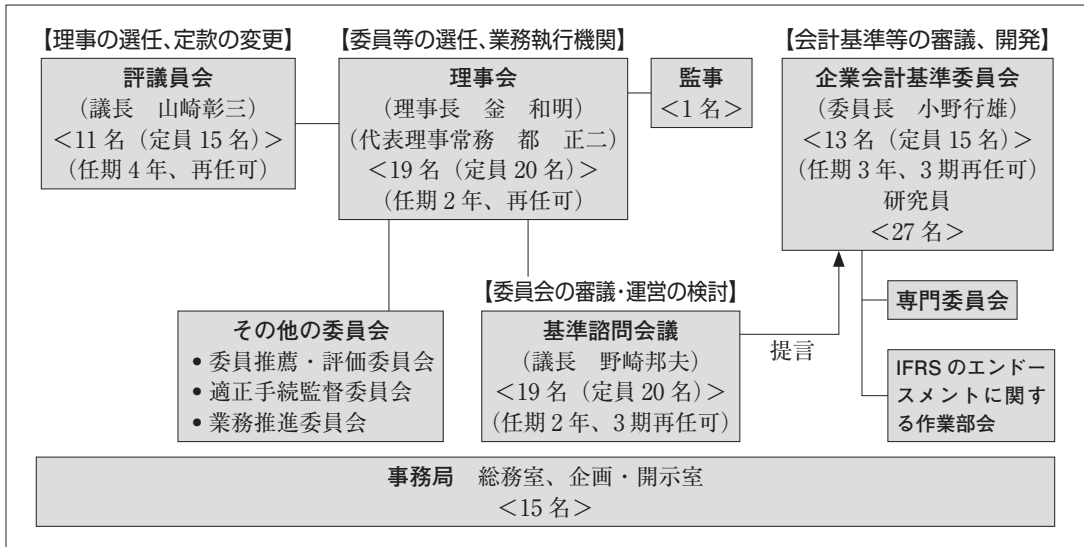


# FASF からのお知らせ

## 1. FASF の組織図及び役員名簿等（平成 27 年 10 月 31 日現在）

### (1) FASF の組織図



### (2) 役員等名簿

#### ① 理事会

|        |         |                                   |
|--------|---------|-----------------------------------|
| 理事長    | 釜 和明    | ((株)IHI 代表取締役会長)                  |
| 代表理事常務 | 都 正二    | (FASF 事務局長)                       |
| 理事     | 池 上 玄   | (日本公認会計士協会 副会長)                   |
| 〃      | 石 倉 宏 一 | (日本証券業協会 執行役 政策本部 共同本部長(調査・国際担当)) |
| 〃      | 大 草 透   | (三菱地所(株) 取締役 常務執行役員)              |
| 〃      | 岡 田 讓 治 | (三井物産(株) 常勤監査役)                   |
| 〃      | 大日方 隆   | (東京大学大学院経済学研究科 教授)                |
| 〃      | 海 津 政 信 | (公益社団法人日本証券アナリスト協会 副会長)           |
| 〃      | 神 田 秀 樹 | (東京大学大学院法学政治学研究科 教授)              |
| 〃      | 北 村 敬 子 | (中央大学商学部 教授)                      |
| 〃      | 久 貝 卓   | (日本商工会議所 常務理事)                    |
| 〃      | 小 口 正 範 | (三菱重工業(株) 代表取締役常務執行役員 CFO)        |
| 〃      | 齋 藤 真 哉 | (横浜国立大学大学院国際社会科学研究院 教授)           |
| 〃      | 静 正 樹   | ((株)東京証券取引所 取締役常務執行役員)            |
| 〃      | 高 木 伸   | (一般社団法人全国銀行協会 副会長兼専務理事)           |

理事 堀 政 良 (一般社団法人日本損害保険協会 専務理事)  
 〃 宮 崎 秀 樹 (日本たばこ産業(株) 取締役副社長)  
 〃 森 公 高 (日本公認会計士協会 会長)  
 〃 若 狭 一 郎 (一般社団法人生命保険協会 副会長)  
 監事 梶 川 融 (日本公認会計士協会 副会長)

## ② 評議員会

議長 山 崎 彰 三 (日本公認会計士協会 相談役 (前会長))  
 評議員 安 藤 英 義 (専修大学大学院商学研究科 教授)  
 〃 江 頭 憲治郎 (早稲田大学大学院法務研究科 教授)  
 〃 木 村 浩一郎 (PwC あらた監査法人 代表執行役)  
 〃 清 田 瞭 ((株)日本取引所グループ 取締役兼代表執行役グループ CEO)  
 〃 久保田 政 一 (一般社団法人日本経済団体連合会 事務総長)  
 〃 高 畑 恒 一 (住友商事(株) 専務執行役員 財務・経理・リスクマネジメント  
 担当役員補佐 (経理担当) 主計部長)  
 〃 中 島 茂 (弁護士)  
 〃 西 村 義 明 (住友理工(株) 代表取締役会長兼 CEO)  
 〃 藤 沼 亜 起 (日本公認会計士協会 相談役)  
 〃 宮 本 勝 弘 (新日鐵住金(株) 常務執行役員)

## ③ 基準諮問会議

議長 野 崎 邦 夫 (住友化学(株) 代表取締役 専務執行役員)  
 副議長 鈴 木 昌 治 (有限責任監査法人トーマツ パートナー)  
 委員 引 頭 麻 美 ((株)大和総研 常務執行役員 調査本部 副本部長)  
 〃 内 田 浩 示 (一般社団法人全国銀行協会 金融調査部長)  
 〃 小 倉 加奈子 (有限責任あずさ監査法人 パートナー)  
 〃 加 藤 達 也 (PwC あらた監査法人 パートナー)  
 〃 加 藤 勇一郎 (東レ(株) 総務・法務部門 渉外企画室 担当部長)  
 〃 岸 上 恵 子 (新日本有限責任監査法人 シニアパートナー)  
 〃 北 村 巧 (野村ホールディングス(株) Deputy CFO)  
 〃 熊 谷 五 郎 (みずほ証券(株) 企画グループ 経営調査部 上級研究員)  
 〃 逆 瀬 重 郎 ((株)日立製作所 財務統括本部 顧問)  
 〃 庄 子 浩 (第一生命保険(株) 執行役員 主計部長)  
 〃 鈴 木 一 水 (神戸大学大学院経営学研究科 教授)  
 〃 服 部 進 睦 (住友商事(株) 総合経理部長)  
 〃 花 田 秀 則 (損保ジャパン日本興亜ホールディングス(株) 理事経理部長)  
 〃 廣 井 孝 史 (日本電信電話(株) 取締役 財務部門長)  
 〃 安 井 良 太 ((株)東京証券取引所 上場部長)  
 〃 吉 富 純 高 (パナソニック(株) 経理・財務部 会計・業績管理室長)  
 〃 米 山 正 樹 (東京大学大学院経済学研究科 教授)

### (3) 会員の加入状況

#### ① 会員数

|          | 平成 26 年 10 月末 | 平成 27 年 10 月末 | 前年同月比 |
|----------|---------------|---------------|-------|
| 一般事業会社   | 3,300         | 3,364         | 64    |
| 監査法人等    | 85            | 84            | -1    |
| 銀行       | 122           | 121           | -1    |
| 証券・投信    | 40            | 41            | 1     |
| 生保・損保    | 42            | 42            | 0     |
| 団体・その他法人 | 59            | 56            | -3    |
| 法人会員合計   | 3,648         | 3,708         | 60    |
| (加入口数)   | (4,543)       | (4,598)       | (55)  |
| 個人会員     | 435           | 394           | -41   |
| (加入口数)   | (436)         | (395)         | -41   |
| 総会員数     | 4,083         | 4,102         | 19    |

#### ② 上場会社加入状況

| 上場区分   | 平成 27 年 10 月末 |       | 未加入<br>上場会社数 |
|--------|---------------|-------|--------------|
|        | 会員数           | 加入率   |              |
| 一部     | 1,898         | 99.4% | 12           |
| 二部・地取等 | 1,444         | 85.7% | 240          |
| 合計     | 3,342         | 93.0% | 252          |