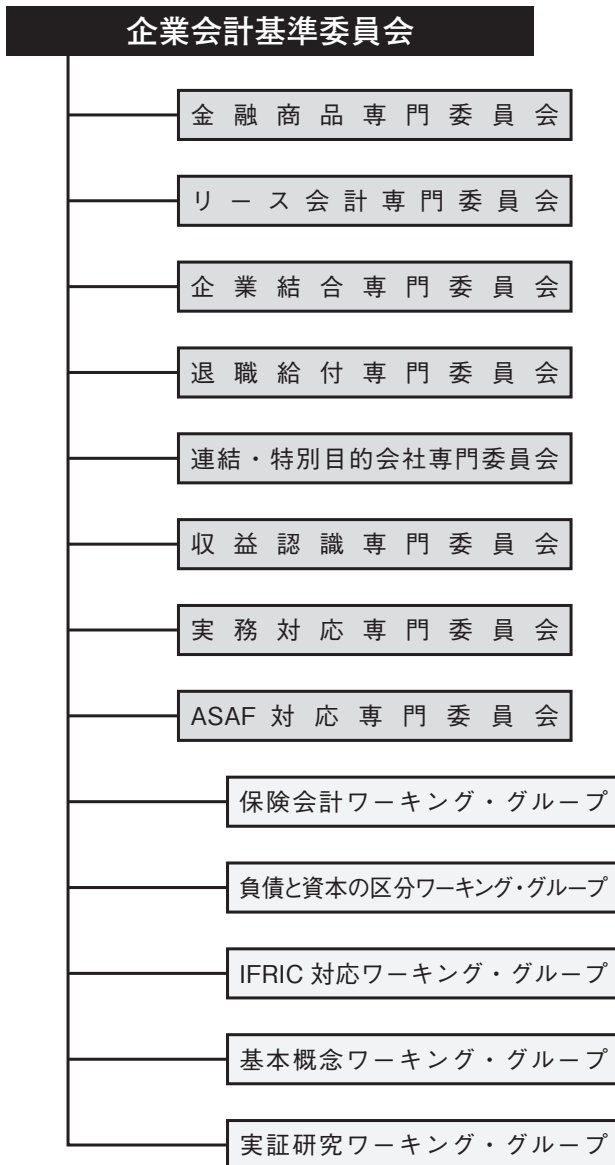


## 企業会計基準委員会の体制（2013年4月30日現在）



(注)企業会計基準委員会は、テーマごとに専門委員会を設置する。

現在休止中の専門委員会

- ・基本概念専門委員会
- ・引当金専門委員会
- ・無形資産専門委員会
- ・国際対応専門委員会
- ・排出権取引専門委員会
- ・財務諸表表示専門委員会

# 企業会計基準委員会 (2013年4月30日現在)

## 【委員長】

西川 郁生〔慶應義塾大学 商学部教授〕

## 【副委員長】

新井 武広〔常勤〕

小賀坂 敦〔常勤〕

## 【委員】

関口 智和〔常勤〕

増 一行 (三菱商事(株) 執行役員 主計部長)

関根 愛子 (あらた監査法人 代表社員)

徳賀 芳弘 (京都大学 経営管理大学院 院長・教授)

弥 永真生 (筑波大学 ビジネス科学研究科 教授)

淵田 康之 ((株)野村資本市場研究所 研究理事)

柳橋 勝人 (キヤノン(株) 経理基準・システム推進センター センター所長)

正脇 久昌 (三井住友ファイナンス&リース(株) 執行役員 経理部長)

吉田 稔 (旭化成(株) 経営管理部 顧問)

渡部 仁 (日本生命保険(相) 調査部国際計理基準対策室長)

## 【ディレクター】

紙谷 孝雄〔総括担当〕(新日本有限責任監査法人)

川西 安喜〔国際担当〕(有限責任あずさ監査法人)

板橋 淳志〔金融担当〕

## 【シニア・プロジェクト・マネージャー】

井坂 久仁子 (あらた監査法人)

## 【トランスレーション・プロジェクト・マネージャー】

荻原 正佳

## 【専門研究員】

井口 勉 (野村證券(株))

星野 正博 (有限責任あずさ監査法人)

神谷 陽一 (有限責任監査法人トーマツ)

丸岡 健

北村 幸子 (有限責任あずさ監査法人)

宮林 明弘 (新日本有限責任監査法人)

坂口 和宏 [IASB 派遣] (富士通(株))

村田 貴広 (新日本有限責任監査法人)

田野 雄一 (あらた監査法人)

山下 裕司 (日本銀行)

中川 涉行 ((株)東京証券取引所)

吉村 健一 [IASB 派遣] (有限責任監査法人トーマツ)

西村 智洋 (あらた監査法人)

原田 達 (有限責任監査法人トーマツ)

## 【研究員】

石原 慎理 (東海旅客鉄道(株))

藤澤 秀樹 (三井住友海上火災保険(株))

岡本 健寛 ((株)エヌ・ティ・ティ・ドコモ)

松尾 洋孝 (有限責任あずさ監査法人)

沖本 茂揮 (明治安田生命保険(相))

各専門委員会の名簿は、ASBJ ホームページ([https://www.asb.or.jp/asb/asb\\_j/technical\\_commities/](https://www.asb.or.jp/asb/asb_j/technical_commities/))をご覧ください。

## 企業会計基準委員会及び専門委員会における選任及び退任 (2013年2月1日～2013年4月30日)

### ■企業会計基準委員会

3月31日	退任：	副委員長	加藤 厚	(企業会計基準委員会 副委員長)
	退任：	委員	谷本 康典	(日本生命保険(相) 調査部国際計理基準対策部長)
	退任：	委員	平間 久顕	((株)みずほフィナンシャルグループ 主計部長)
	退任：	委員	平松 一夫	(関西学院大学商学部 教授)
	退任：	委員	米家 正三	(伊藤忠商事(株) 理事)
4月1日	新任：	副委員長	小賀坂 敦	(企業会計基準委員会 副委員長)*
	新任：	委員	関口 智和	(企業会計基準委員会 常勤委員)
	新任：	委員	徳賀 芳弘	(京都大学経営管理大学院院長・教授)
	新任：	委員	淵田 康之	((株)野村資本市場研究所 研究理事)
	新任：	委員	正脇 久昌	(三井住友ファイナンス&リース(株) 執行役員 経理部長)
	新任：	委員	増 一行	(三菱商事(株) 執行役員 主計部長)
	新任：	委員	渡部 仁	(日本生命保険(相) 調査部国際計理基準対策室長)

\* 企業会計基準委員会等運営規則第3条の規定に基づき、委員長の指名により、企業会計基準委員会の議決を経て、副委員長に就任しています。

### ■収益認識専門委員会

3月12日	選任：	専門委員	石原 慎理	(企業会計基準委員会 研究員)
4月25日	選任：	専門委員	山床 眞一	(新日鐵住金(株) 財務部 決算室主幹)
	退任：	専門委員	池田 悟	(新日鐵住金(株) 財務部 決算室長)
	退任：	専門委員	小賀坂 敦	(企業会計基準委員会 副委員長)

### ■リース会計専門委員会

3月12日	選任：	専門委員	宮林 明弘	(企業会計基準委員会 専門研究員)
3月29日	選任：	専門委員	紙谷 孝雄	(企業会計基準委員会 シニア・プロジェクト・マネージャー)

### ■実務対応専門委員会

- 3月12日 選任： 専門委員 北村 幸子 (企業会計基準委員会 専門研究員)  
退任： 専門委員 星野 正博 (企業会計基準委員会 専門研究員)  
3月29日 選任： 専門委員 紙谷 孝雄 (企業会計基準委員会 シニア・プロジェクト・マネージャー)

### ■連結・特別目的会社専門委員会

- 3月29日 退任： 専門委員 加藤 厚 (企業会計基準委員会 副委員長)  
3月31日 退任： 専門委員 木下 聡 ((株)みずほフィナンシャル・グループ 主計部企画チーム 調査役)  
4月1日 選任： 専門委員 土屋 孝幸 ((株)三井住友銀行 経営企画部 上席推進役)  
4月25日 選任： 専門委員 今給黎 真一 ((株)日立製作所 財務統括本部財務一部担当部長)  
選任： 専門委員 大形 広幸 (三菱UFJ信託銀行(株) 経営企画部 調査役)  
退任： 専門委員 松浦 徹 (三井住友トラストホールディングス(株) 財務企画部 主任調査役)  
退任： 専門委員 宮本 毅 ((株)日立製作所 都市開発システム社 財務本部本部長 ((株)日立製作所 財務統括本部財務一部 前担当部長))

### ■企業結合専門委員会

- 3月29日 選任： 専門委員長 新井 武広 (企業会計基準委員会 副委員長)  
及び専門委員  
選任： 専門委員 紙谷 孝雄 (企業会計基準委員会 シニア・プロジェクト・マネージャー)  
4月25日 選任： 専門委員 山床 真一 (新日鐵住金(株) 財務部 決算室主幹)  
退任： 専門委員 池田 悟 (新日鐵住金(株) 財務部 決算室長)  
退任： 専門委員 小賀坂 敦 (企業会計基準委員会 副委員長)

### ■金融商品専門委員会

- 3月29日 選任： 専門委員長 小賀坂 敦 (企業会計基準委員会 主席研究員)  
選任： 専門委員 渡部 仁 (日本生命保険(相) 調査部国際計理基準対策室長)  
選任： 専門委員 紙谷 孝雄 (企業会計基準委員会 シニア・プロジェクト・マネージャー)

- 退任： 専門委員長 加藤 厚 (企業会計基準委員会 副委員長)  
           及び専門委員  
 退任： 専門委員 谷本 康典 (日本生命保険(相) 調査部国際計理基準対  
           策部長)  
 3月31日 退任： 専門委員 松元 健一 ((株)みずほフィナンシャル・グループ 主  
                   計部企画チーム 参事役)  
 4月1日 選任： 専門委員 立花 正規 ((株)三井住友銀行 財務企画部 上席部長  
                   代理)

■退職給付専門委員会

- 4月25日 選任： 専門委員長 小賀坂 敦 (企業会計基準委員会 副委員長)  
                   選任： 専門委員 北村 幸子 (企業会計基準委員会 専門研究員)  
                   退任： 専門委員 中根 正文 (有限責任あずさ監査法人 公認会計士)  
                   退任： 専門委員 垣口 友二 (企業会計基準委員会 前専門研究員)