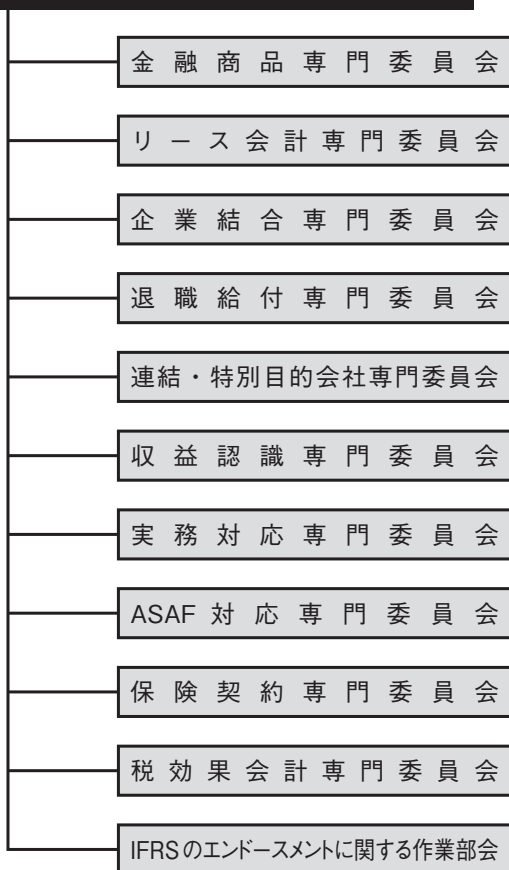


企業会計基準委員会の体制（2014年4月30日現在）

企業会計基準委員会



企業会計基準委員会（2014年4月30日現在）

【委員長】

小野 行雄〔常勤〕

【副委員長】

新井 武広〔常勤〕

小賀坂 敦〔常勤〕

【委員】

関口 智和〔常勤〕

増 一 行（三菱商事(株) 執行役員 主計部長）

関根 愛子（あらた監査法人 パートナー）

弥 永 真 生（筑波大学 ビジネス科学研究科 教授）

徳賀 芳弘（京都大学 経営管理大学院 院長・教授）

淵 田 康 之（(株)野村資本市場研究所 研究理事）

柳 橋 勝 人（キヤノン(株) 経理基準・システム推進センター センター所長）

正 脇 久 昌（三井住友ファイナンス&リース(株) 執行役員 経理部長）

吉 田 稔（旭化成(株) 経営管理部 顧問）
渡 部 仁（日本生命保険(相) 調査部国際計理基準対策室長）

【ディレクター】

紙 谷 孝 雄〔総括担当〕（新日本有限責任監査法人）

川 西 安 喜〔国際担当〕（有限責任あずさ監査法人）

板 橋 淳 志〔金融担当〕

【シニア・プロジェクト・マネージャー】

神 谷 陽 一（有限責任監査法人トーマツ）

【トランスレーション・プロジェクト・マネージャー】

萩 原 正 佳

【専門研究員】

井 口 勉（野村証券(株)）

宮 治 哲 司（あらた監査法人）

太 田 実 佐（有限責任あずさ監査法人）

宮 林 明 弘（新日本有限責任監査法人）

北 村 幸 子（有限責任あずさ監査法人）

村 田 貴 広（新日本有限責任監査法人）

竹 田 恵 子（(株)東京証券取引所）

山 下 裕 司〔IASB 派遣〕（日本銀行）

田 野 雄 一（あらた監査法人）

吉 村 健 一〔IASB 派遣〕（有限責任監査法人トーマツ）

横 康 弘（有限責任監査法人トーマツ）

丸 岡 健

【研究員】

石 原 慎 理（東海旅客鉄道(株)）

藤 澤 秀 樹（三井住友海上火災保険(株)）

掛 水 祐 哉（あらた監査法人）

松 尾 洋 孝（有限責任あずさ監査法人）

倉 永 誠（明治安田生命保険(相)）

三 浦 朱 美〔IASB 派遣〕（あらた監査法人）

企業会計基準委員会及び専門委員会における選任及び退任

(2014年2月1日～2014年4月30日)

■企業会計基準委員会

3月31日 退任： 委員長 西川 郁生 (企業会計基準委員会 委員長)

4月1日 選任： 委員長 小野 行雄 (企業会計基準委員会 委員長)*

*公益財団法人財務会計基準機構定款第57条第1項の規定に基づき、理事会の決議を経て、委員長に就任しています。

■企業結合専門委員会

2月24日 退任： 専門委員 川本 淳 (学習院大学 経済学部 教授)

■連結・特別目的会社専門委員会

3月31日 退任： 専門委員 土屋 孝幸 ((株)三井住友銀行 経営企画部 全銀協会長行室 上席推進役)

4月1日 選任： 専門委員 渡邊 幸太 ((株)三菱東京UFJ銀行 企画部主計室 調査役)

4月14日 選任： 専門委員 瀬戸 基和 (みずほ信託銀行(株) 主計部 参事役)

退任： 専門委員 大形 広幸 (三菱UFJ信託銀行(株) 経営企画部 調査役)

■金融商品専門委員会

3月31日 退任： 専門委員 立花 正規 ((株)三井住友銀行 財務企画部 上席部長代理)

4月1日 選任： 専門委員 畑山 賢治 ((株)三菱東京UFJ銀行 企画部主計室 上席調査役)

各専門委員会の名簿は、ASBJ ホームページ(https://www.asb.or.jp/asb/asb_j/technical_commities/)をご覧ください。