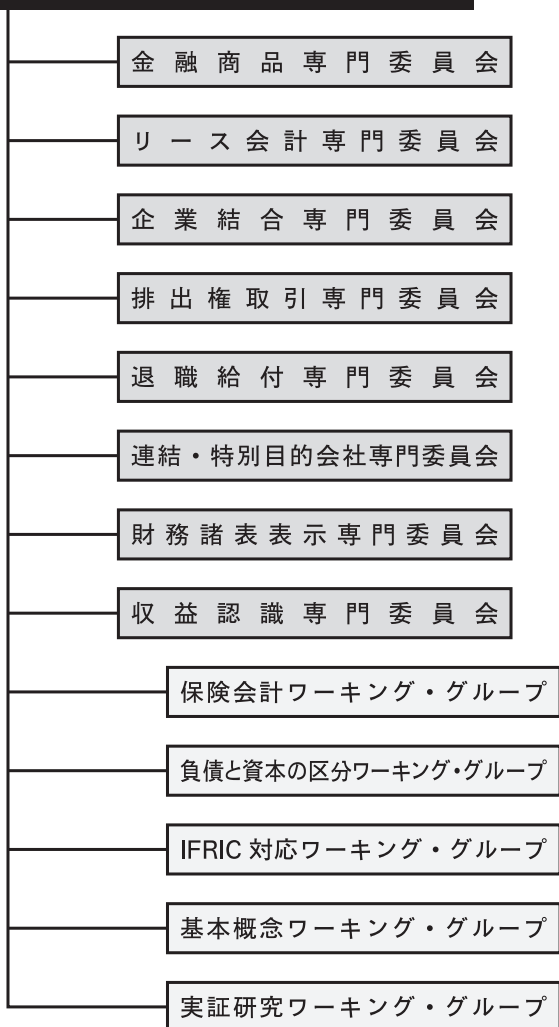


企業会計基準委員会の体制（2012年7月31日現在）

企業会計基準委員会



(注)企業会計基準委員会は、テーマごとに専門委員会を設置する。

現在休止中の専門委員会

- ・基本概念専門委員会
- ・引当金専門委員会
- ・無形資産専門委員会
- ・国際対応専門委員会
- ・実務対応専門委員会

企業会計基準委員会（2012年7月31日現在）

【委員長】

西川 郁生〔慶應義塾大学 商学部教授〕

【副委員長】

加藤 厚〔常勤〕

新井 武広〔常勤〕

【委員】

都 正二〔常勤〕

平松 一夫（関西学院大学 商学部教授）

関根 愛子（あらた監査法人 代表社員）

弥永 真生（筑波大学 ビジネス科学研究科教授）

谷本 康典（日本生命保険（相） 調査部国際
計理基準対策部長）

吉田 稔（旭化成（株） 経営管理部 顧問）

平間 久顕（（株）みずほフィナンシャルグルー
プ 主計部長）

米家 正三（伊藤忠商事（株） 理事）

【主席研究員】

小賀坂 敦（有限責任監査法人トーマツ）

【シニア・プロジェクト・マネージャー】

井坂久仁子（あらた監査法人）

板橋 淳志

【トランスレーション・プロジェクト・マネージャー】

萩原 正佳

【専門研究員】

井口 勉（野村證券（株））

西村 智洋（あらた監査法人）

垣口 友二（三井住友海上火災保険（株））

星野 正博（有限責任あずさ監査法人）

神谷 陽一（有限責任監査法人トーマツ）

丸岡 健

北村 幸子（有限責任あずさ監査法人）

宮林 明弘（新日本有限責任監査法人）

坂口 和宏〔IASB 派遣〕（富士通（株））

村田 貴広（新日本有限責任監査法人）

関口 智和

山下 裕司（日本銀行）

田野 雄一（あらた監査法人）

【研究員】

石原 慎理（東海旅客鉄道（株））

原田 達（有限責任監査法人トーマツ）

岡本 健寛（（株）エヌ・ティ・ティ・ドコモ）

松尾 洋孝（有限責任あずさ監査法人）

沖本 茂揮（明治安田生命保険相互会社）

吉村 健一〔IASB 派遣〕（有限責任監査法人トーマツ）

中川 涉行（（株）東京証券取引所グループ）

【客員研究員】

川西 安喜（有限責任あずさ監査法人）

各専門委員会の名簿は、ASBJ ホームページ(https://www.asb.or.jp/asb/asb_j/technical_commities/)をご覧ください。

企業会計基準委員会及び専門委員会における選任及び退任

(2012年5月1日～2012年7月31日)

■企業会計基準委員会

6月30日 退任：委員 野村 嘉浩

■収益認識専門委員会

5月24日 選任： 専門委員 熊谷 五郎 (みずほ証券(株) 経営調査部上級研究員)
選任： 専門委員 鈴木 理加 (あらた監査法人 公認会計士)
退任： 専門委員 渡邊 正 (新日本有限責任監査法人 公認会計士)
6月7日 選任： 専門委員 渡辺 英人 (清水建設(株) 経理部長)
7月5日 退任： 専門委員 西村 智洋 (企業会計基準委員会 専門研究員)
退任： 専門委員 原田 達 (企業会計基準委員会 研究員)

■連結・特別目的会社専門委員会

5月24日 選任： 専門委員 古内 和明 (有限責任監査法人トーマツ 公認会計士)
7月5日 選任： 専門委員 井口 勉 (企業会計基準委員会 専門研究員)
退任： 専門委員 村田 貴広 (企業会計基準委員会 専門研究員)
退任： 専門委員 熊谷 元 (企業会計基準委員会 研究員)

■企業結合専門委員会

5月24日 選任： 専門委員 井口 譲二 (ニッセイアセットマネジメント(株) 株式運用部担当部長)
選任： 専門委員 矢農 理恵子 (あらた監査法人 公認会計士)
退任： 専門委員 小澤 義昭 (あらた監査法人 公認会計士)
7月5日 選任： 専門委員 西村 智洋 (企業会計基準委員会 専門研究員)
退任： 専門委員 神谷 陽一 (企業会計基準委員会 専門研究員)
退任： 専門委員 紀太 昌也 (企業会計基準委員会 専門研究員)
退任： 専門委員 鈴木 道夫 (企業会計基準委員会 専門研究員)
退任： 専門委員 吉岡 礼 (企業会計基準委員会 専門研究員)

■リース会計専門委員会

5月24日 選任： 専門委員 後藤 潤 ((株)格付投資情報センター 格付本部チーフアナリスト)
7月5日 退任： 専門委員 鈴木 道夫 (企業会計基準委員会 専門研究員)

7月5日 退任： 専門委員 星野 正博 (企業会計基準委員会 専門研究員)
 退任： 専門委員 村田 貴広 (企業会計基準委員会 専門研究員)

■金融商品専門委員会

6月21日 選任： 専門委員 加藤 治永 (住友商事(株) 主計部部長代理 アカウン
 ティングリサーチチームリーダー)
 退任： 専門委員 砂川 潤 (三井物産(株) 経理部会計基準室室長)
 7月5日 退任： 専門委員 野村 嘉浩 (企業会計基準委員会 委員)

■財務諸表表示専門委員会

7月5日 退任： 専門委員 野村 嘉浩 (企業会計基準委員会 委員)
 退任： 専門委員 荻原 正佳 (企業会計基準委員会 トランスレーション・
 プロジェクト・マネージャー)
 退任： 専門委員 丸岡 健 (企業会計基準委員会 専門研究員)
 退任： 専門委員 吉岡 礼 (企業会計基準委員会 専門研究員)
 退任： 専門委員 熊谷 元 (企業会計基準委員会 研究員)

■退職給付専門委員会

7月5日 退任： 専門委員 吉岡 礼 (企業会計基準委員会 専門研究員)
 退任： 専門委員 熊谷 元 (企業会計基準委員会 研究員)

■排出権取引専門委員会

7月5日 選任： 専門委員 松尾 洋孝 (企業会計基準委員会 研究員)
 退任： 専門委員 深井 忠 (企業会計基準委員会 専門研究員)
 退任： 専門委員 星野 正博 (企業会計基準委員会 専門研究員)