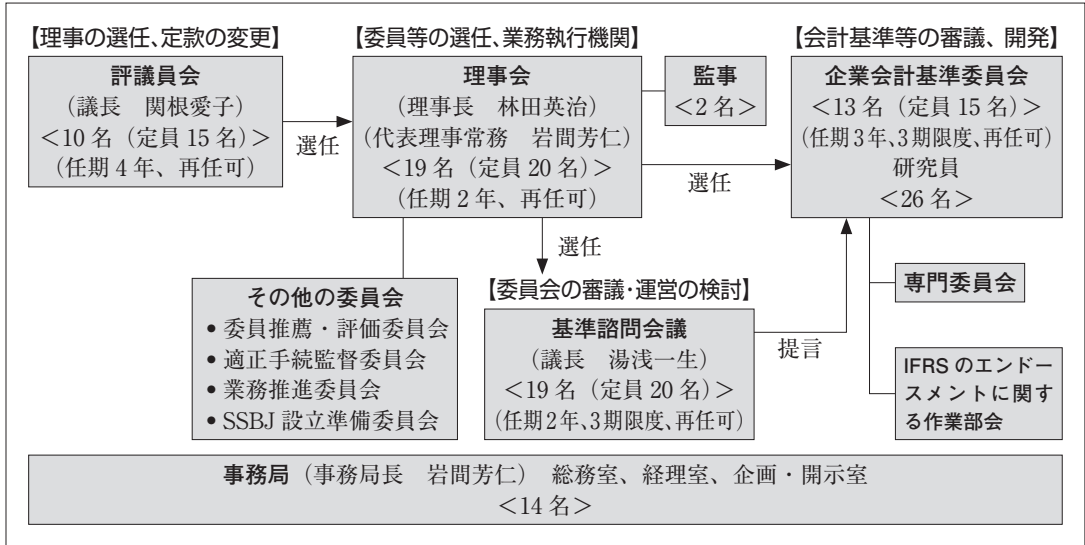


# FASF からのお知らせ

## 1. FASF の組織図及び役員名簿等 (2022 年 1 月 31 日現在)

### (1) FASF の組織図



### (2) 役員等名簿

#### ① 理事会

理事長	林田英治	(JFEホールディングス(株)特別顧問)
代表理事常務	岩間芳仁	(公益財団法人財務会計基準機構 事務局長)
理事	青克美	((株)東京証券取引所 執行役員)
〃	荒井恒一	(日本商工会議所 理事・事務局長)
〃	石原秀威	(日本製鉄(株) 常務執行役員)
〃	岩崎賢二	(一般社団法人日本損害保険協会 専務理事)
〃	片倉正美	(EY 新日本有限責任監査法人 理事長)
〃	片山浩	(三菱地所(株) 取締役兼代表執行役 執行役専務)
〃	加藤達也	(日本公認会計士協会 副会長)
〃	金井洋	(一般社団法人生命保険協会 副会長)
〃	神作裕之	(東京大学大学院法学政治学研究科 教授)
〃	許斐潤	(公益社団法人日本証券アナリスト協会 理事)
〃	齋藤真哉	(横浜国立大学大学院国際社会科学研究院 教授)
〃	鈴木一水	(神戸大学 社会システムイノベーションセンター 教授)
〃	岳野万里夫	(日本証券業協会 副会長・専務理事)
〃	辻松雄	(一般社団法人全国銀行協会 常務理事)

理	事	手塚	正彦	(日本公認会計士協会 会長)
〃		見浪	直博	(日本たばこ産業(株) 代表取締役副社長 最高財務責任者、コミュニケーション担当)
〃		吉田	安宏	(住友商事(株) 執行役員 主計部長)
監	事	柳澤	義一	(日本公認会計士協会 副会長)
〃		山田	剛志	((株)IHI 代表取締役副社長 副社長執行役員)

## ② 評議員会

議	長	関根	愛子	(日本公認会計士協会 相談役 (前会長))
評	議	井上	隆	(一般社団法人日本経済団体連合会 常務理事)
〃		神田	秀樹	(学習院大学大学院 法務研究科 教授)
〃		清田	瞭	((株)日本取引所グループ 取締役兼代表執行役グループ CEO)
〃		國井	泰成	(有限責任監査法人トーマツ 包括代表)
〃		小澤	壽人	(三菱重工業(株) 取締役 常務執行役員 CFO)
〃		田代	桂子	((株)大和証券グループ本社 取締役兼執行役員副社長)
〃		中島	茂	(弁護士)
〃		西村	義明	(住友理工(株) 特別顧問)
〃		森	俊哉	(有限責任 あずさ監査法人 理事長)

## ③ 基準諮問会議

議	長	湯浅	一生	(Ridgelinez(株) 取締役副社長)	
副	議	長	武内	清信	(EY 新日本有限責任監査法人 パートナー)
委	員	浅見	裕子	(学習院大学大学院経営学研究科委員長・教授、経済学部教授)	
〃		植村	一之	(パナソニック(株) 経理・財務部 会計・業績管理室長)	
〃		遠藤	満	(一般社団法人全国銀行協会 企画部 次長)	
〃		大瀧	晃栄	(SMBC 日興証券(株) 株式調査部 シニアアナリスト)	
〃		貝増	眞	(公益社団法人日本証券アナリスト協会 職業倫理教育企画部長)	
〃		小林	尚明	(PwC あらた有限責任監査法人 パートナー)	
〃		佐藤	英二	((株)大和証券グループ本社 常務執行役 最高財務責任者)	
〃		佐藤	要造	(旭化成(株) 上席理事 経理部長 兼 プリンシパル エキスパート)	
〃		寺本	聡	(東京海上日動火災保険(株) 理事経理部長)	
〃		中山	和彦	(日本電信電話(株) 執行役員 財務部門長)	
〃		西田	俊之	(有限責任 あずさ監査法人 パートナー)	
〃		野地	裕敬	(第一生命保険(株) 収益管理部部長 兼 第一生命ホールディングス(株) 主計・経理ユニット長)	
〃		林	謙太郎	((株)東京証券取引所 上場部長)	
〃		藤本	貴子	(有限責任監査法人トーマツ パートナー)	
〃		正脇	久昌	(三井住友ファイナンス&リース(株) 顧問)	
〃		弥永	真生	(明治大学大学院 会計専門職研究科 教授)	
〃		渡部	譲二	(住友商事(株) 理事 総合経理部長)	

### (3) 会員の加入状況

#### ① 会員数

	2021年1月末	2022年1月末	前年同月比
一般事業会社	3,644	3,732	88
監査法人等	81	82	1
銀行	104	103	-1
証券・投信	36	36	0
生保・損保	39	39	0
団体・その他法人	50	48	-2
法人会員合計	3,954	4,040	86
(加入口数)	(4,808)	(4,885)	(77)
個人会員	288	273	-15
(加入口数)	(289)	(274)	-15

#### ② 上場会社加入状況

	2022年1月末			
	上場会社数	加入会社数	未加入会社数	加入率
上場会社全体	3,874	3,685	189	95.1%
(うち東証上場会社)	3,769	3,602	167	95.6%