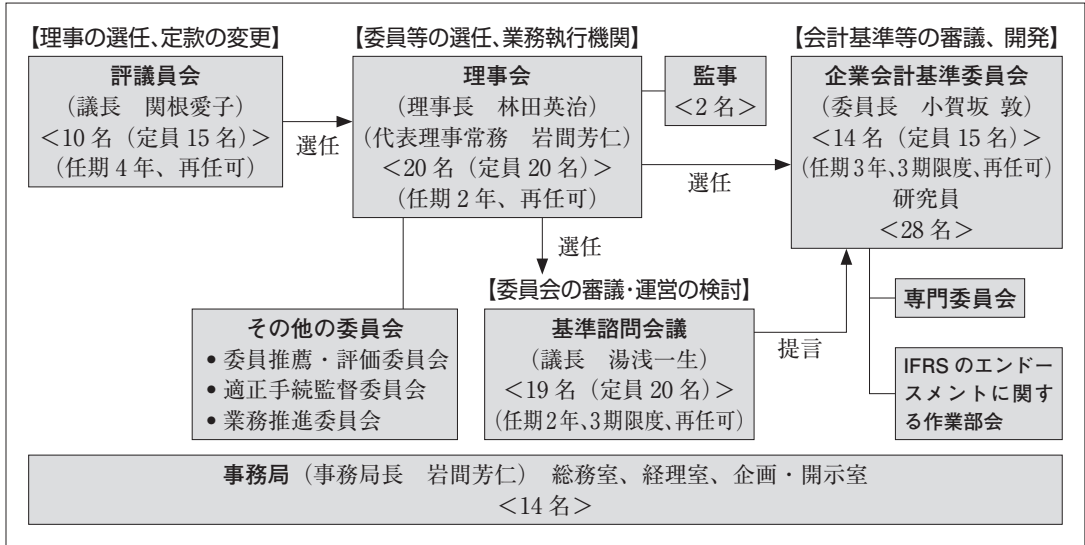


FASF からのお知らせ

1. FASF の組織図及び役員名簿等 (2021 年 1 月 31 日現在)

(1) FASF の組織図



(2) 役員等名簿

① 理事会

理事長	林田英治	(JFEホールディングス(株)特別顧問)
代表理事常務	岩間芳仁	(公益財団法人財務会計基準機構 事務局長)
理事	青克美	((株)東京証券取引所 執行役員)
〃	荒井恒一	(日本商工会議所 理事)
〃	岩崎賢二	(一般社団法人日本損害保険協会 専務理事)
〃	大日方隆	(東京大学大学院経済学研究科 教授)
〃	片倉正美	(EY新日本有限責任監査法人 理事長)
〃	片山浩	(三菱地所(株) 取締役兼執行役常務)
〃	加藤達也	(日本公認会計士協会 副会長)
〃	金井洋	(一般社団法人生命保険協会 副会長)
〃	神作裕之	(東京大学大学院法学政治学研究科 教授)
〃	許斐潤	(公益社団法人日本証券アナリスト協会 副会長)
〃	齋藤真哉	(横浜国立大学大学院国際社会科学研究院 教授)
〃	菅井博之	(住友商事(株) 執行役員 主計部長)
〃	鈴木一水	(神戸大学大学院経営学研究科 教授)

理事	岳野	万里夫	(日本証券業協会 副会長・専務理事)
〃	辻	松雄	(一般社団法人全国銀行協会 理事)
〃	手塚	正彦	(日本公認会計士協会 会長)
〃	増	一行	(三菱商事(株) 代表取締役 常務執行役員 CFO)
〃	見浪	直博	(日本たばこ産業(株) 代表取締役副社長 最高財務責任者、コミュニケーション担当)
監事	柳澤	義一	(日本公認会計士協会 副会長)
〃	山田	剛志	((株)IHI 代表取締役副社長 副社長執行役員)

② 評議員会

議長	関根	愛子	(日本公認会計士協会 相談役 (前会長))
評議員	井上	隆	(一般社団法人日本経済団体連合会 常務理事)
〃	神田	秀樹	(学習院大学大学院 法務研究科 教授)
〃	清田	瞭	((株)日本取引所グループ 取締役兼代表執行役グループ CEO)
〃	國井	泰成	(有限責任監査法人トーマツ 包括代表)
〃	小澤	壽人	(三菱重工業(株) 取締役 執行役員 CFO)
〃	高波	博之	(有限責任 あずさ監査法人 理事長)
〃	中島	茂	(弁護士)
〃	西村	義明	(住友理工(株) 特別顧問)
〃	宮本	勝弘	(日本製鉄(株) 代表取締役副社長)

③ 基準諮問会議

議長	湯浅	一生	(富士通(株) 執行役員常務)
副議長	武内	清信	(EY 新日本有限責任監査法人 シニアパートナー)
委員	今給黎	真一	((株)日立製作所 財務統括本部 担当本部長)
〃	植村	一之	(パナソニック(株) 経理・財務部 会計・業績管理室長)
〃	貝増	真	(公益社団法人日本証券アナリスト協会 職業倫理教育企画部長)
〃	勝尾	裕子	(学習院大学大学院経営学研究科委員長・教授、経済学部教授)
〃	窪田	真之	(楽天証券(株) 楽天証券経済研究所長)
〃	小林	尚明	(PwC あらた有限責任監査法人 パートナー)
〃	佐藤	英二	((株)大和証券グループ本社 常務執行役 最高財務責任者)
〃	庄子	浩	(第一生命保険(株) 取締役常務執行役員)
〃	寺本	聡	(東京海上日動火災保険(株) 理事経理部長)
〃	西田	俊之	(有限責任 あずさ監査法人 パートナー)
〃	林	謙太郎	((株)東京証券取引所 上場部長)
〃	廣井	孝史	((株)NTT ドコモ 代表取締役副社長)
〃	藤本	貴子	(有限責任監査法人トーマツ パートナー)
〃	正脇	久昌	(三井住友ファイナンス&リース(株) 常務執行役員)
〃	三橋	衛	(一般社団法人全国銀行協会 企画部金融調査室 室長)
〃	弥永	真生	(筑波大学ビジネスサイエンス系教授)
〃	吉田	安宏	(住友商事(株) 理事 総合経理部長)

(3) 会員の加入状況

① 会員数

	2020年1月末	2021年1月末	前年同月比
一般事業会社	3,597	3,644	47
監査法人等	79	81	2
銀行	107	104	-3
証券・投信	38	36	-2
生保・損保	42	39	-3
団体・その他法人	50	50	0
法人会員合計	3,913	3,954	41
(加入口数)	(4,778)	(4,808)	(30)
個人会員	299	288	-11
(加入口数)	(300)	(289)	-11
総会員数	4,212	4,242	30

② 上場会社加入状況

	2021年1月末			
	上場会社数	加入会社数	未加入会社数	加入率
上場会社全体	3,814	3,618	196	94.9%
(うち東証上場会社)	3,707	3,534	173	95.3%