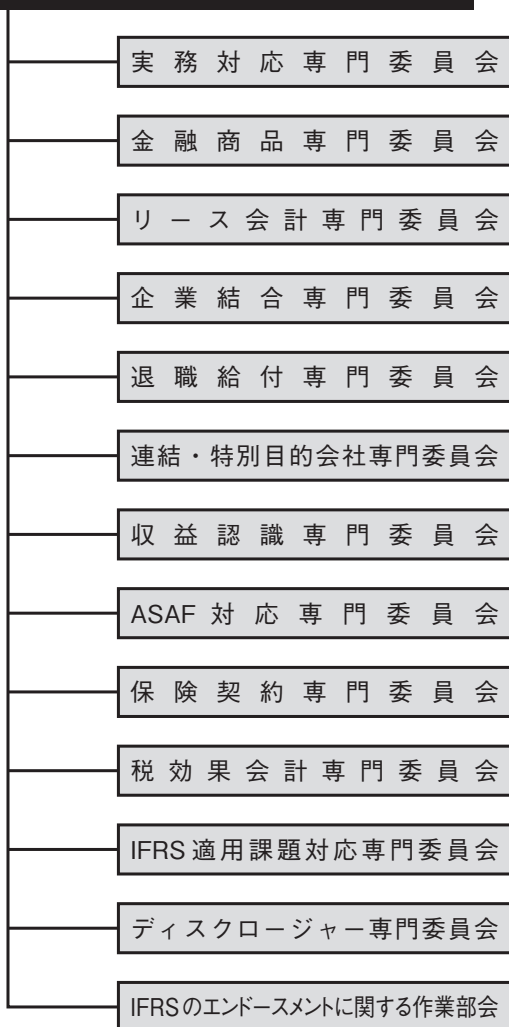


企業会計基準委員会の体制（2021年1月31日現在）

企業会計基準委員会



企業会計基準委員会（2021年1月31日現在）

【委員長】

小賀坂 敦〔常勤〕

【副委員長】

川西 安喜〔常勤〕

【委員】

広瀬 英明〔常勤〕

矢農 理恵子〔常勤〕

小倉 加奈子（有限責任 あずさ監査法人 常務執行理事）

熊谷 五郎（公益社団法人日本証券アナリスト協会 企業会計部長）

小出 篤（学習院大学法学部教授）

五反田屋 信明（東電設計(株) 経営管理ユニット 経理部長）

塩谷 公朗（三井物産(株) 監査役）

丹 昌敏（住友化学(株) 経理部長）

徳賀 芳弘（京都大学経営管理大学院 教授）

平井 直樹（野村証券(株) IB ビジネス開発部 財務戦略グループ シニア・オフィサー）

藤田 智道（(株)みずほフィナンシャルグループ 主計部長 兼 (株)みずほ銀行 主計部長 兼 みずほ信託銀行(株) 主計部長）

渡部 仁（日本生命保険(相) 理事 保険計理人）

【ディレクター】

板橋 淳志

熊谷 充孝（EY 新日本有限責任監査法人）

【アシスタント・ディレクター】

片山 智二（JFE ホールディングス(株)）

丸岡 健

宮治 哲司（PwC あらた有限責任監査法人）

【トランスレーション・プロジェクト・マネージャー】

萩原 正佳

【専門研究員】

秋本 祐哉（有限責任 あずさ監査法人）

荒井 謙二（有限責任 あずさ監査法人）

伊藤 清治（PwC あらた有限責任監査法人）

遠藤 和人（有限責任監査法人 トーマツ）

岡部 健介〔IASB 派遣〕（EY 新日本有限責任監査法人）

春日 敬太（三井住友海上火災保険(株)）

加藤 紘司（EY 新日本有限責任監査法人）

木村 寛人（有限責任監査法人 トーマツ）

桐原 和香（(株)日立製作所）

坂入 透（明治安田生命保険(相)）

坂根 将太（(株)みずほ銀行）

手塚 史（旭化成(株)）

西谷 和洋（東海旅客鉄道(株)）

花澤 徳裕（有限責任 あずさ監査法人）

藤田 晃士（有限責任 あずさ監査法人）

牧野 めぐみ（有限責任監査法人 トーマツ）

松尾 圭祐（有限責任 あずさ監査法人）

光野 聡一郎（日本銀行）

宗延 智也（有限責任監査法人 トーマツ）

山澤 伸吾（EY 新日本有限責任監査法人）

山下 晴之（(株)日本取引所グループ）

山田 哲也（PwC あらた有限責任監査法人）

専門委員会・作業部会における選任及び退任

(2020年11月1日～2021年1月31日)

【専門委員会の専門委員等の指名及び指名の解除】

公益財団法人財務会計基準機構の定款第60条第2項に基づき、企業会計基準委員会の小賀坂委員長は、公益財団法人財務会計基準機構の職員（企業会計基準委員会の研究員）について、専門委員会の専門委員等に関する指名及び指名の解除を行っており、これに伴う就任及び退任は以下のとおりである。

【就任】

日付	氏名	役職	対象の専門委員会等
11月30日	丸岡 健	企業会計基準委員会 アシスタント・ディレクター	ディスクロージャー専門委員会
11月30日	荒井 謙二	企業会計基準委員会 専門研究員	ASAF対応専門委員会
11月30日	伊藤 清治	企業会計基準委員会 専門研究員	IFRS適用課題対応専門委員会
11月30日	加藤 紘司	企業会計基準委員会 専門研究員	リース会計専門委員会
11月30日	木村 寛人	企業会計基準委員会 専門研究員	実務対応専門委員会
11月30日	宗延 智也	企業会計基準委員会 専門研究員	税効果会計専門委員会
11月30日	山下 晴之	企業会計基準委員会 専門研究員	ディスクロージャー専門委員会

【退任】

日付	氏名	役職	対象の専門委員会等
11月4日	山澤 伸吾	企業会計基準委員会 専門研究員	ディスクロージャー専門委員会
11月30日	荒井 謙二	企業会計基準委員会 専門研究員	リース会計専門委員会
11月30日	伊藤 清治	企業会計基準委員会 専門研究員	ASAF対応専門委員会
11月30日	遠藤 和人	企業会計基準委員会 専門研究員	ASAF対応専門委員会
11月30日	牧野 めぐみ	企業会計基準委員会 専門研究員	IFRS適用課題対応専門委員会

各専門委員会の名簿は、ASBJ ホームページをご覧ください。