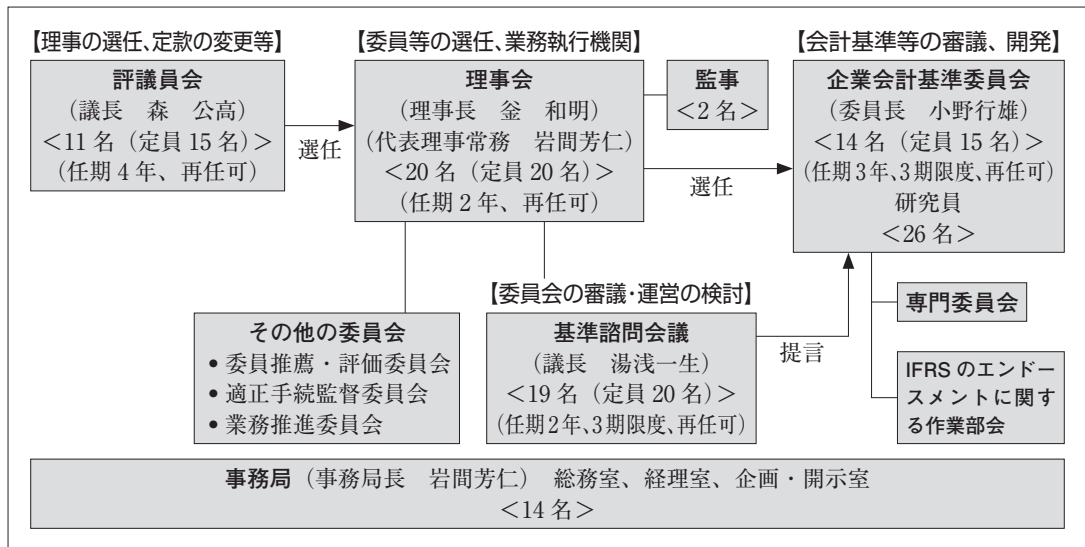


# FASF からのお知らせ

## 1. FASF の組織図及び役員名簿等 (2019 年 1 月 31 日現在)

### (1) FASF の組織図



### (2) 役員等名簿

#### ① 理事会

- |        |   |   |  |
|--------|---|---|--|
| 理 事 長  | 釜 | 和 | 明 ((株)IHI 相談役)                         |
| 代表理事常務 | 岩 | 間 | 芳 仁 (公益財団法人財務会計基準機構 事務局長)              |
| 理 事    | 青 | 克 | 美 ((株)東京証券取引所 執行役員)                    |
| 〃      | 青 | 山 | 伸 悦 (日本商工会議所 理事・事務局長)                  |
| 〃      | 石 | 倉 | 宏 一 (日本証券業協会 執行役 政策本部 共同本部長 (調査・国際担当)) |
| 〃      | 岩 | 崎 | 賢 二 (一般社団法人日本損害保険協会 専務理事)              |
| 〃      | 岩 | 本 | 秀 治 (一般社団法人全国銀行協会 代表理事副会長兼専務理事)        |
| 〃      | 岡 | 田 | 讓 治 (三井物産(株) 常勤監査役)                    |
| 〃      | 大 | 日 | 方 隆 (東京大学大学院経済学研究科 教授)                 |
| 〃      | 片 | 山 | 浩 (三菱地所(株) 取締役兼執行役常務)                  |
| 〃      | 神 | 作 | 裕 之 (東京大学大学院法学政治学研究科 教授)               |
| 〃      | 小 | 口 | 正 範 (三菱重工業(株) 代表取締役副社長執行役員 CFO)        |
| 〃      | 許 | 斐 | 潤 (公益社団法人日本証券アナリスト協会 副会長)              |
| 〃      | 小 | 林 | 研 一 (一般社団法人生命保険協会 副会長)                 |

理事	齋藤 真哉	(横浜国立大学大学院国際社会科学研究院 教授)
〃	桜井 久勝	(関西学院大学商学部 教授)
〃	関根 愛子	(日本公認会計士協会 会長)
〃	辻 幸一	(EY 新日本有限責任監査法人 理事長)
〃	見浪 直博	(日本たばこ産業(株) 代表取締役副社長兼最高財務責任者、コミュニケーション担当)
〃	山田 治彦	(日本公認会計士協会 副会長)
監事	深澤 徹	(東レ(株) 専務取締役 財務経理部門長)
〃	柳澤 義一	(日本公認会計士協会 副会長)

## ② 評議員会

議長	森 公高	(日本公認会計士協会 相談役 (前会長))
評議員	神田 秀樹	(学習院大学大学院法務研究科 教授)
〃	清田 瞭	((株)日本取引所グループ 取締役兼代表執行役グループ CEO)
〃	久保田 政一	(一般社団法人日本経済団体連合会 事務総長)
〃	酒井 弘行	(有限責任 あずさ監査法人 理事長)
〃	鈴木 昌治	(日本公認会計士協会 副会長)
〃	高畑 恒一	(住友商事(株) 取締役専務執行役員 CFO)
〃	中島 茂	(弁護士)
〃	西村 義明	(住友理工(株) 代表取締役 取締役会長)
〃	平松 一夫	(関西学院大学 名誉教授)
〃	宮本 勝弘	(新日鐵住金(株) 代表取締役副社長)

## ③ 基準諮問会議

議長	湯 浅一	生 (富士通(株) 執行役員常務)
副議長	高 濱滋	(PwC あらた有限責任監査法人 パートナー)
委員	今給黎 真一	((株)日立製作所 財務統括本部 担当本部長)
〃	大波多 充	(一般社団法人全国銀行協会 企画部金融調査室 室長)
〃	小倉 加奈子	(有限責任 あずさ監査法人 常務執行理事/パートナー)
〃	岸上 恵子	(EY 新日本有限責任監査法人 シニアパートナー)
〃	北村 巧	(野村ホールディングス(株) 執行役 財務統括責任者)
〃	窪田 真之	(楽天証券(株) 楽天証券経済研究所長)
〃	熊谷 五郎	(みずほ証券(株) 市場情報戦略部 上級研究員)
〃	庄子 浩	(第一生命保険(株) 取締役常務執行役員)
〃	菅井 博之	(住友商事(株) 理事 主計部長)
〃	鈴木 一水	(神戸大学大学院経営学研究科 教授)
〃	手塚 正彦	(有限責任監査法人トーマツ パートナー)
〃	林 謙太郎	((株)東京証券取引所 上場部長)
〃	廣井 孝史	(日本電信電話(株) 取締役 財務部門長)
〃	正脇 久昌	(三井住友ファイナンス&リース(株) 常務執行役員)
〃	森脇 陽一	(東京海上日動火災保険(株) 執行役員 経理部長)
〃	吉富 純高	(パナソニック(株) 経理・財務部 会計・業績管理室長)
〃	米山 正樹	(東京大学大学院経済学研究科 教授)

### (3) 会員の加入状況

#### ① 会員数

	2018年1月末	2019年1月末	前年同月比
一般事業会社	3,464	3,531	67
監査法人等	77	78	1
銀行	115	110	-5
証券・投信	39	39	0
生保・損保	43	42	-1
団体・その他法人	52	52	0
法人会員合計	3,790	3,852	62
(加入口数)	(4,664)	(4,725)	(61)
個人会員	342	316	-26
(加入口数)	(343)	(317)	-26
総会員数	4,132	4,168	36

#### ② 上場会社加入状況

	2019年1月末			
	上場会社数	加入会社数	未加入会社数	加入率
上場会社全体	3,726	3,513	213	94.3%
(うち東証上場会社)	3,617	3,434	183	94.9%