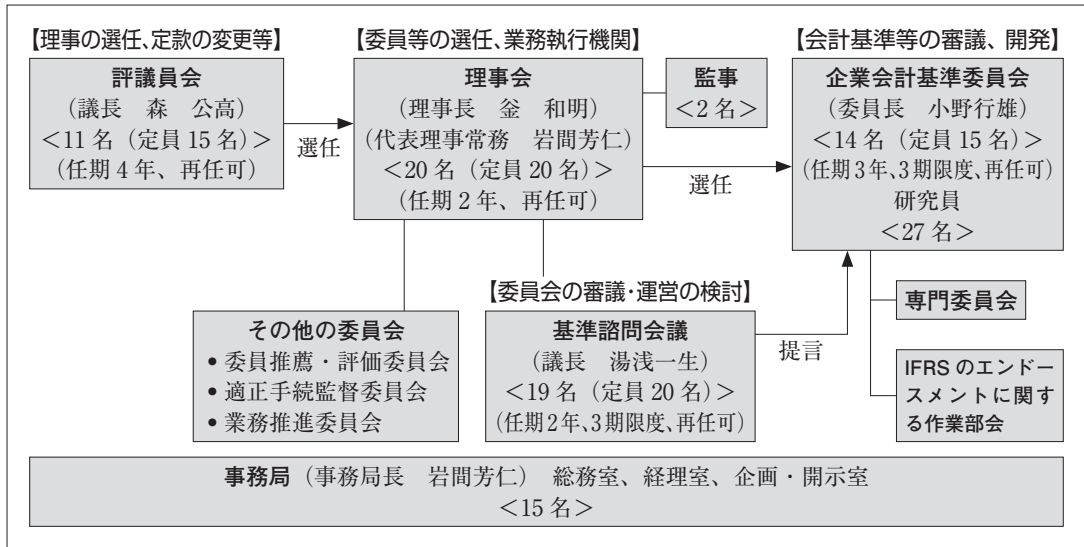


# FASF からのお知らせ

## 1. FASF の組織図及び役員名簿等（平成 30 年 10 月 31 日現在）

### (1) FASF の組織図



### (2) 役員等名簿

#### ① 理事会

理 事 長	釜	和	明 ((株)IHI 相談役)
代表理事常務	岩	間	芳 仁 (公益財団法人財務会計基準機構 事務局長)
理 事	青	克	美 ((株)東京証券取引所 執行役員)
〃	青	山	伸 悦 (日本商工会議所 理事・事務局長)
〃	石	倉	宏 一 (日本証券業協会 執行役 政策本部 共同本部長 (調査・国際担 当))
〃	岩	崎	賢 二 (一般社団法人日本損害保険協会 専務理事)
〃	岩	本	秀 治 (一般社団法人全国銀行協会 代表理事副会長兼専務理事)
〃	岡	田	讓 治 (三井物産(株) 常勤監査役)
〃	大	日	方 隆 (東京大学大学院経済学研究科 教授)
〃	片	山	浩 (三菱地所(株) 取締役兼執行役常務)
〃	神	作	裕 之 (東京大学大学院法学政治学研究科 教授)
〃	小	口	正 範 (三菱重工業(株) 代表取締役副社長執行役員 CFO)
〃	許	斐	潤 (公益社団法人日本証券アナリスト協会 副会長)
〃	小	林	研 一 (一般社団法人生命保険協会 副会長)

理事	齋藤真哉	(横浜国立大学大学院国際社会科学研究院 教授)
〃	桜井久勝	(関西学院大学商学部 教授)
〃	関根愛子	(日本公認会計士協会 会長)
〃	辻幸一	(EY 新日本有限責任監査法人 理事長)
〃	見浪直博	(日本たばこ産業(株) 代表取締役副社長兼最高財務責任者、コミュニケーション担当)
〃	山田治彦	(日本公認会計士協会 副会長)
監事	深澤徹	(東レ(株) 常務取締役 関連事業本部長)
〃	柳澤義一	(日本公認会計士協会 副会長)

## ② 評議員会

議長	森公高	(日本公認会計士協会 相談役 (前会長))
評議員	神田秀樹	(学習院大学大学院法務研究科 教授)
〃	清田瞭	((株)日本取引所グループ 取締役兼代表執行役グループ CEO)
〃	久保田政一	(一般社団法人日本経済団体連合会 事務総長)
〃	酒井弘行	(有限責任 あずさ監査法人 理事長)
〃	鈴木昌治	(日本公認会計士協会 副会長)
〃	高畑恒一	(住友商事(株) 取締役専務執行役員 CFO)
〃	中島茂	(弁護士)
〃	西村義明	(住友理工(株) 代表取締役 取締役会長)
〃	平松一夫	(関西学院大学 名誉教授)
〃	宮本勝弘	(新日鐵住金(株) 代表取締役副社長)

## ③ 基準諮問会議

議長	湯浅一生	(富士通(株) 執行役員常務)
副議長	高濱滋	(PwC あらた有限責任監査法人 パートナー)
委員	今給黎真一	((株)日立製作所 財務統括本部 担当本部長)
〃	大波多充	(一般社団法人全国銀行協会 企画部金融調査室 室長)
〃	小倉加奈子	(有限責任 あずさ監査法人 常務執行理事/パートナー)
〃	岸上恵子	(EY 新日本有限責任監査法人 シニアパートナー)
〃	北村巧	(野村ホールディングス(株) 執行役 財務統括責任者)
〃	窪田真之	(楽天証券(株) 楽天証券経済研究所長)
〃	熊谷五郎	(みずほ証券(株) 市場情報戦略部 上級研究員)
〃	庄子浩	(第一生命保険(株) 取締役常務執行役員)
〃	菅井博之	(住友商事(株) 理事 主計部長)
〃	鈴木一水	(神戸大学大学院経営学研究科 教授)
〃	手塚正彦	(有限責任監査法人トーマツ パートナー)
〃	林謙太郎	((株)東京証券取引所 上場部長)
〃	廣井孝史	(日本電信電話(株) 取締役 財務部門長)
〃	正脇久昌	(三井住友ファイナンス&リース(株) 常務執行役員)
〃	森脇陽一	(東京海上日動火災保険(株) 執行役員 経理部長)
〃	吉富純高	(パナソニック(株) 経理・財務部 会計・業績管理室長)
〃	米山正樹	(東京大学大学院経済学研究科 教授)

### (3) 会員の加入状況

#### ① 会員数

	平成 29 年 10 月末	平成 30 年 10 月末	前年同月比
一般事業会社	3,440	3,509	69
監査法人等	77	78	1
銀行	115	110	-5
証券・投信	40	39	-1
生保・損保	43	42	-1
団体・その他法人	52	52	0
法人会員合計	3,767	3,830	63
(加入口数)	(4,641)	(4,703)	(62)
個人会員	338	317	-21
(加入口数)	(339)	(318)	-21
総会員数	4,105	4,147	42

#### ② 上場会社加入状況

	平成 30 年 10 月末			
	上場会社数	加入会社数	未加入会社数	加入率
上場会社全体	3,716	3,501	215	94.2%
(うち東証上場会社)	3,606	3,421	185	94.9%