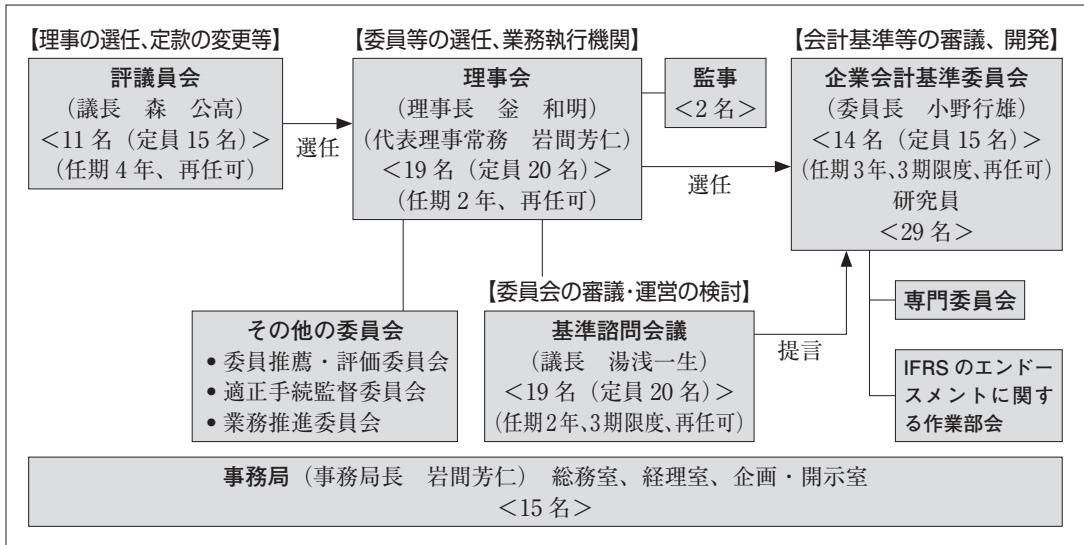


FASF からのお知らせ

1. FASF の組織図及び役員名簿等（平成 30 年 7 月 31 日現在）

(1) FASF の組織図



(2) 役員等名簿

① 理事会

理事長	釜 和 明	((株)IHI 相談役)
代表理事常務	岩 間 芳 仁	(公益財団法人財務会計基準機構 事務局長)
理 事	青 克 美	((株)東京証券取引所 執行役員)
〃	青 山 伸 悦	(日本商工会議所 理事・事務局長)
〃	石 倉 宏 一	(日本証券業協会 執行役 政策本部 共同本部長 (調査・国際担当))
〃	岩 本 秀 治	(一般社団法人全国銀行協会 代表理事副会長兼専務理事)
〃	岡 田 讓 治	(三井物産(株) 常勤監査役)
〃	大日方 隆	(東京大学大学院経済学研究科 教授)
〃	片 山 浩	(三菱地所(株) 取締役兼執行役常務)
〃	神 作 裕 之	(東京大学大学院法学政治学研究科 教授)
〃	小 口 正 範	(三菱重工業(株) 代表取締役副社長執行役員 CFO)
〃	許 斐 潤	(公益社団法人日本証券アナリスト協会 副会長)
〃	小 林 研 一	(一般社団法人生命保険協会 副会長)
〃	齋 藤 真 哉	(横浜国立大学大学院国際社会科学研究院 教授)

理事	桜井久勝	(関西学院大学商学部 教授)
〃	関根愛子	(日本公認会計士協会 会長)
〃	辻幸一	(EY 新日本有限責任監査法人 理事長)
〃	見浪直博	(日本たばこ産業(株) 代表取締役副社長兼最高財務責任者、コミュニケーション担当)
〃	山田治彦	(日本公認会計士協会 副会長)
監事	深澤徹	(東レ(株) 常務取締役 関連事業本部長)
〃	柳澤義一	(日本公認会計士協会 副会長)

② 評議員会

議長	森公高	(日本公認会計士協会 相談役 (前会長))
評議員	神田秀樹	(学習院大学大学院法務研究科 教授)
〃	清田瞭	((株)日本取引所グループ 取締役兼代表執行役グループ CEO)
〃	久保田政一	(一般社団法人日本経済団体連合会 事務総長)
〃	酒井弘行	(有限責任 あずさ監査法人 理事長)
〃	鈴木昌治	(日本公認会計士協会 副会長)
〃	高畑恒一	(住友商事(株) 取締役専務執行役員 CFO)
〃	中島茂	(弁護士)
〃	西村義明	(住友理工(株) 代表取締役 取締役会長)
〃	平松一夫	(関西学院大学 名誉教授)
〃	宮本勝弘	(新日鐵住金(株) 代表取締役副社長)

③ 基準諮問会議

議長	湯浅一生	(富士通(株) 執行役員常務)
副議長	高濱滋	(PwC あらた有限責任監査法人 パートナー)
委員	今給黎真一	((株)日立製作所 財務統括本部 担当本部長)
〃	大波多充	(一般社団法人全国銀行協会 企画部金融調査室 室長)
〃	小倉加奈子	(有限責任 あずさ監査法人 常務執行理事/パートナー)
〃	岸上恵子	(EY 新日本有限責任監査法人 シニアパートナー)
〃	北村巧	(野村ホールディングス(株) 執行役 財務統括責任者)
〃	窪田真之	(楽天証券(株) 楽天証券経済研究所長)
〃	熊谷五郎	(みずほ証券(株) 市場情報戦略部 上級研究員)
〃	庄子浩	(第一生命保険(株) 取締役常務執行役員)
〃	菅井博之	(住友商事(株) 理事 主計部長)
〃	鈴木一水	(神戸大学大学院経営学研究科 教授)
〃	手塚正彦	(有限責任監査法人トーマツ パートナー)
〃	林謙太郎	((株)東京証券取引所 上場部長)
〃	廣井孝史	(日本電信電話(株) 取締役 財務部門長)
〃	正脇久昌	(三井住友ファイナンス&リース(株) 常務執行役員)
〃	森脇陽一	(東京海上日動火災保険(株) 執行役員 経理部長)
〃	吉富純高	(パナソニック(株) 経理・財務部 会計・業績管理室長)
〃	米山正樹	(東京大学大学院経済学研究科 教授)

(3) 会員の加入状況

① 会員数

	平成 29 年 7 月末	平成 30 年 7 月末	前年同月比
一般事業会社	3,418	3,486	68
監査法人等	77	77	0
銀行	115	110	-5
証券・投信	40	39	-1
生保・損保	43	42	-1
団体・その他法人	52	51	-1
法人会員合計	3,745	3,805	60
(加入口数)	(4,619)	(4,678)	(59)
個人会員	337	317	-20
(加入口数)	(338)	(318)	(-20)
総会員数	4,082	4,122	40

② 上場会社加入状況

上場区分	平成 30 年 7 月末		未加入 上場会社数
	会員数	加入率	
一部	2,092	99.3%	15
二部・地取等	1,403	87.4%	202
合計	3,495	94.2%	217