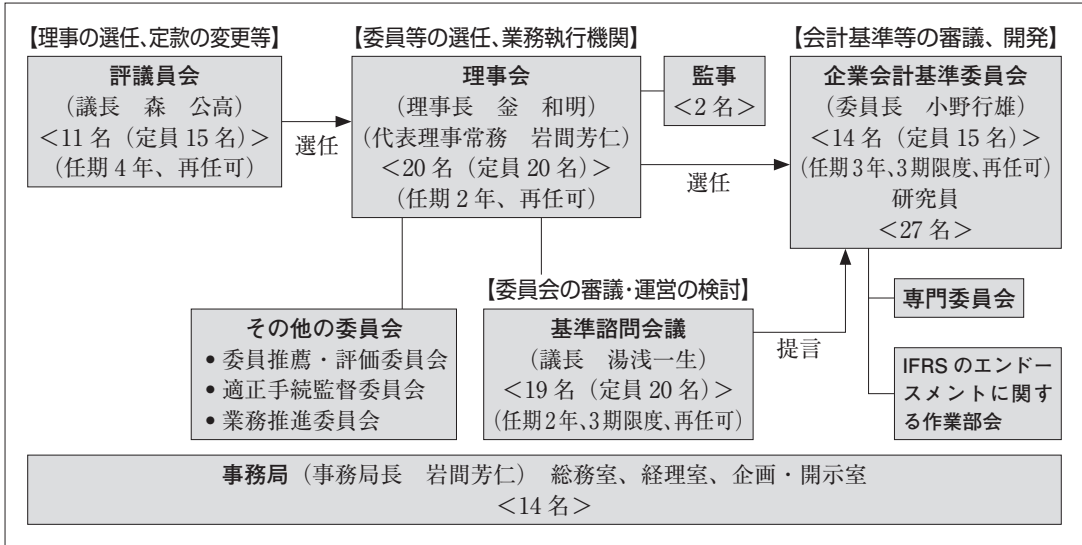


FASF からのお知らせ

1. FASF の組織図及び役員名簿等（平成 30 年 1 月 31 日現在）

(1) FASF の組織図



(2) 役員等名簿

① 理事会

- | | | | |
|--------|-----|-----|--|
| 理 事 長 | 釜 | 和 明 | ((株)IHI 相談役) |
| 代表理事常務 | 岩 間 | 芳 仁 | (公益財団法人財務会計基準機構 事務局長) |
| 理 事 | 青 克 | 美 | ((株)東京証券取引所 執行役員) |
| 〃 | 青 山 | 伸 悦 | (日本商工会議所 理事・事務局長) |
| 〃 | 石 倉 | 宏 一 | (日本証券業協会 執行役 政策本部 共同本部長 (調査・国際担
当)) |
| 〃 | 岡 田 | 讓 治 | (三井物産(株) 常勤監査役) |
| 〃 | 大日方 | 隆 | (東京大学大学院経済学研究科 教授) |
| 〃 | 片 山 | 浩 | (三菱地所(株) 取締役兼執行役常務) |
| 〃 | 神 作 | 裕 之 | (東京大学大学院法学政治学研究科 教授) |
| 〃 | 小 口 | 正 範 | (三菱重工業(株) 代表取締役常務執行役員 CFO) |
| 〃 | 許 斐 | 潤 | (公益社団法人日本証券アナリスト協会 副会長) |
| 〃 | 小 林 | 研 一 | (一般社団法人生命保険協会 副会長) |
| 〃 | 齋 藤 | 真 哉 | (横浜国立大学大学院国際社会科学研究院 教授) |
| 〃 | 桜 井 | 久 勝 | (関西学院大学商学部 教授) |

理事	関根愛子	(日本公認会計士協会 会長)
〃	高木伸	(一般社団法人全国銀行協会 副会長兼専務理事)
〃	辻幸一	(新日本有限責任監査法人 理事長)
〃	堀政良	(一般社団法人日本損害保険協会 専務理事)
〃	宮崎秀樹	(日本たばこ産業(株) 取締役)
〃	山田治彦	(日本公認会計士協会 副会長)
監事	深澤徹	(東レ(株) 常務取締役 関連事業本部長)
〃	柳澤義一	(日本公認会計士協会 副会長)

② 評議員会

議長	森公高	(日本公認会計士協会 相談役 (前会長))
評議員	神田秀樹	(学習院大学大学院法務研究科 教授)
〃	清田瞭	((株)日本取引所グループ 取締役兼代表執行役グループ CEO)
〃	久保田政一	(一般社団法人日本経済団体連合会 事務総長)
〃	酒井弘行	(有限責任 あずさ監査法人 理事長)
〃	鈴木昌治	(日本公認会計士協会 副会長)
〃	高畑恒一	(住友商事(株) 取締役専務執行役員 CFO)
〃	中島茂	(弁護士)
〃	西村義明	(住友理工(株) 代表取締役 取締役会長)
〃	平松一夫	(関西学院大学 名誉教授)
〃	宮本勝弘	(新日鐵住金(株) 常務執行役員)

③ 基準諮問会議

議長	湯浅一生	(富士通(株) 執行役員 財務経理本部長)
副議長	高濱滋	(PwC あらた有限責任監査法人 パートナー)
委員	今給黎真一	((株)日立製作所 財務統括本部 担当本部長 兼 財務マネジメント本部 経営情報管理ソリューション部 部長)
〃	小倉加奈子	(有限責任 あずさ監査法人 パートナー)
〃	岸上恵子	(新日本有限責任監査法人 シニアパートナー)
〃	北村巧	(野村ホールディングス(株) 執行役 財務統括責任者)
〃	窪田真之	(楽天証券(株) 楽天証券経済研究所長)
〃	熊谷五郎	(みずほ証券(株) 市場情報戦略部 上級研究員)
〃	庄子浩	(第一生命保険(株) 取締役常務執行役員)
〃	鈴木一水	(神戸大学大学院経営学研究科長・経営学部長)
〃	手塚正彦	(有限責任監査法人トーマツ パートナー)
〃	花田秀則	(損害保険ジャパン日本興亜(株) 執行役員経理部特命部長)
〃	林謙太郎	((株)東京証券取引所 上場部長)
〃	東隆	(住友商事(株) 総合経理部長)
〃	廣井孝史	(日本電信電話(株) 取締役 財務部門長)
〃	正脇久昌	(三井住友ファイナンス&リース(株) 常務執行役員)
〃	吉田喜一	(一般社団法人全国銀行協会 企画部金融調査室 次長)
〃	吉富純高	(パナソニック(株) 経理・財務部 会計・業績管理室長)
〃	米山正樹	(東京大学大学院経済学研究科 教授)

(3) 会員の加入状況

① 会員数

	平成 29 年 1 月末	平成 30 年 1 月末	前年同月比
一般事業会社	3,434	3,464	30
監査法人等	81	77	-4
銀行	117	115	-2
証券・投信	41	39	-2
生保・損保	43	43	0
団体・その他法人	55	52	-3
法人会員合計	3,771	3,790	19
(加入口数)	(4,651)	(4,664)	(13)
個人会員	363	342	-21
(加入口数)	(364)	(343)	-21
総会員数	4,134	4,132	-2

② 上場会社加入状況

上場区分	平成 30 年 1 月末		未加入 上場会社数
	会員数	加入率	
一部	2,053	99.3%	14
二部・地取等	1,414	87.2%	207
合計	3,467	94.0%	221