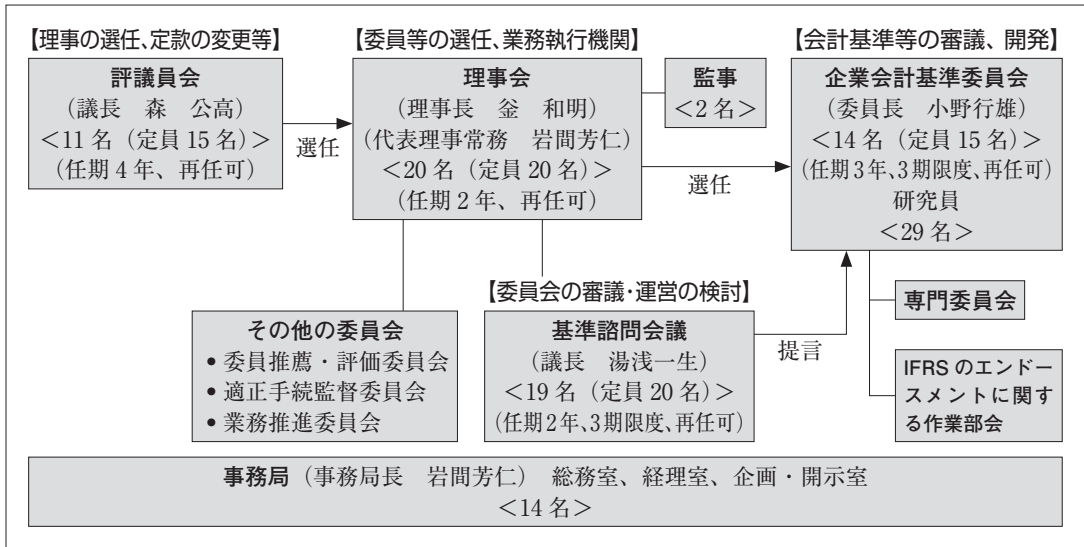


FASF からのお知らせ

1. FASF の組織図及び役員名簿等（平成 29 年 10 月 31 日現在）

(1) FASF の組織図



(2) 役員等名簿

① 理事会

理事長	釜 和明	((株)IHI 相談役)
代表理事常務	岩 間 芳 仁	(公益財団法人財務会計基準機構 事務局長)
理事	青 克 美	((株)東京証券取引所 執行役員)
〃	青 山 伸 悦	(日本商工会議所 理事・事務局長)
〃	石 倉 宏 一	(日本証券業協会 執行役 政策本部 共同本部長 (調査・国際担当))
〃	岡 田 讓 治	(三井物産(株) 常勤監査役)
〃	大日方 隆	(東京大学大学院経済学研究科 教授)
〃	片 山 浩	(三菱地所(株) 取締役兼執行役常務)
〃	神 作 裕 之	(東京大学大学院法学政治学研究科 教授)
〃	小 口 正 範	(三菱重工(株) 代表取締役常務執行役員 CFO)
〃	許 斐 潤	(公益社団法人日本証券アナリスト協会 副会長)
〃	小 林 研 一	(一般社団法人生命保険協会 副会長)
〃	齋 藤 真 哉	(横浜国立大学大学院国際社会科学研究院 教授)
〃	桜 井 久 勝	(関西学院大学商学部 教授)

理事	根 愛 子	(日本公認会計士協会 会長)
〃	高 木 伸	(一般社団法人全国銀行協会 副会長兼専務理事)
〃	辻 幸 一	(新日本有限責任監査法人 理事長)
〃	堀 政 良	(一般社団法人日本損害保険協会 専務理事)
〃	宮 崎 秀 樹	(日本たばこ産業(株) 取締役副社長)
〃	山 田 治 彦	(日本公認会計士協会 副会長)
監事	深 澤 徹	(東レ(株) 常務取締役 関連事業本部長)
〃	柳 澤 義 一	(日本公認会計士協会 副会長)

② 評議員会

議長	森 公 高	(日本公認会計士協会 相談役 (前会長))
評議員	神 田 秀 樹	(学習院大学大学院法務研究科 教授)
〃	清 田 瞭	((株)日本取引所グループ 取締役兼代表執行役グループ CEO)
〃	久保田 政 一	(一般社団法人日本経済団体連合会 事務総長)
〃	酒 井 弘 行	(有限責任 あずさ監査法人 理事長)
〃	鈴 木 昌 治	(日本公認会計士協会 副会長)
〃	高 畑 恒 一	(住友商事(株) 取締役専務執行役員 CFO)
〃	中 島 茂	(弁護士)
〃	西 村 義 明	(住友理工(株) 代表取締役 取締役会長)
〃	平 松 一 夫	(関西学院大学 名誉教授)
〃	宮 本 勝 弘	(新日鐵住金(株) 常務執行役員)

③ 基準諮問会議

議長	湯 浅 一 生	(富士通(株) 執行役員 財務経理本部長)
副議長	高 濱 滋	(PwC あらた有限責任監査法人 パートナー)
委員	今給黎 真 一	((株)日立製作所 財務統括本部 担当本部長 兼 財務マネジメン ト本部 経営情報管理ソリューション部 部長)
〃	小 倉 加奈子	(有限責任 あずさ監査法人 パートナー)
〃	岸 上 恵 子	(新日本有限責任監査法人 シニアパートナー)
〃	北 村 巧	(野村ホールディングス(株) 執行役 財務統括責任者)
〃	窪 田 真 之	(楽天証券(株) 楽天証券経済研究所長)
〃	熊 谷 五 郎	(みずほ証券(株) 市場情報戦略部 上級研究員)
〃	庄 子 浩	(第一生命保険(株) 取締役常務執行役員)
〃	鈴 木 一 水	(神戸大学大学院経営学研究科長・経営学部長)
〃	手塚 正 彦	(有限責任監査法人トーマツ パートナー)
〃	花 田 秀 則	(損害保険ジャパン日本興亜(株) 執行役員経理部特命部長)
〃	林 謙太郎	((株)東京証券取引所 上場部長)
〃	東 隆	(住友商事(株) 総合経理部長)
〃	廣 井 孝 史	(日本電信電話(株) 取締役 財務部門長)
〃	正 脇 久 昌	(三井住友ファイナンス&リース(株) 常務執行役員)
〃	吉 田 喜 一	(一般社団法人全国銀行協会 企画部金融調査室 次長)
〃	吉 富 純 高	(パナソニック(株) 経理・財務部 会計・業績管理室長)
〃	米 山 正 樹	(東京大学大学院経済学研究科 教授)

(3) 会員の加入状況

① 会員数

	平成 28 年 10 月末	平成 29 年 10 月末	前年同月比
一般事業会社	3,413	3,440	27
監査法人等	81	77	-4
銀行	117	115	-2
証券・投信	41	40	-1
生保・損保	42	43	1
団体・その他法人	55	52	-3
法人会員合計	3,749	3,767	18
(加入口数)	(4,630)	(4,641)	(11)
個人会員	362	338	-24
(加入口数)	(363)	(339)	-24
総会員数	4,111	4,105	-6

② 上場会社加入状況

上場区分	平成 29 年 10 月末		未加入 上場会社数
	会員数	加入率	
一部	2,022	99.3%	14
二部・地取等	1,420	87.2%	208
合計	3,442	93.9%	222