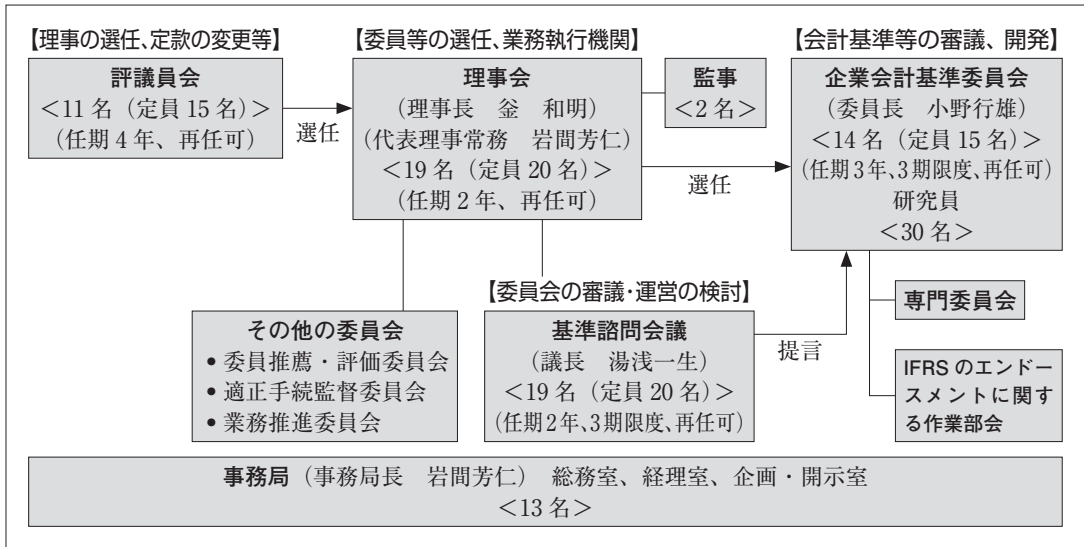


FASF からのお知らせ

1. FASF の組織図及び役員名簿等（平成 29 年 7 月 31 日現在）

(1) FASF の組織図



(2) 役員等名簿

① 理事会

| | | |
|--------|--------|------------------------------------|
| 理事長 | 釜 和明 | ((株)IHI 相談役) |
| 代表理事常務 | 岩間芳仁 | (公益財団法人財務会計基準機構 事務局長) |
| 理事 | 青 克美 | ((株)東京証券取引所 執行役員) |
| 〃 | 青 山 伸悦 | (日本商工会議所 理事・事務局長) |
| 〃 | 石 倉 宏一 | (日本証券業協会 執行役 政策本部 共同本部長 (調査・国際担当)) |
| 〃 | 岡 田 譲治 | (三井物産(株) 常勤監査役) |
| 〃 | 大日方 隆 | (東京大学大学院経済学研究科 教授) |
| 〃 | 海 津 政信 | (公益社団法人日本証券アナリスト協会 副会長) |
| 〃 | 片 山 浩 | (三菱地所(株) 取締役兼執行役常務) |
| 〃 | 神 作 裕之 | (東京大学大学院法学政治学研究科 教授) |
| 〃 | 小 口 正範 | (三菱重工業(株) 代表取締役常務執行役員 CFO) |
| 〃 | 齋 藤 真哉 | (横浜国立大学大学院国際社会科学研究院 教授) |
| 〃 | 桜 井 久勝 | (関西学院大学商学部 教授) |
| 〃 | 関 根 愛子 | (日本公認会計士協会 会長) |

| | | | |
|----|----|----|-------------------------|
| 理事 | 高木 | 伸 | (一般社団法人全国銀行協会 副会長兼専務理事) |
| 〃 | 辻 | 幸一 | (新日本有限責任監査法人 理事長) |
| 〃 | 堀 | 政良 | (一般社団法人日本損害保険協会 専務理事) |
| 〃 | 宮崎 | 秀樹 | (日本たばこ産業(株) 取締役副社長) |
| 〃 | 山田 | 治彦 | (日本公認会計士協会 副会長) |
| 監事 | 深澤 | 徹 | (東レ(株) 常務取締役 関連事業本部長) |
| 〃 | 柳澤 | 義一 | (日本公認会計士協会 副会長) |

② 評議員会

| | | | |
|-----|-----|----|----------------------------------|
| 評議員 | 神田 | 秀樹 | (学習院大学大学院法務研究科 教授) |
| 〃 | 清田 | 瞭 | ((株)日本取引所グループ 取締役兼代表執行役グループ CEO) |
| 〃 | 久保田 | 政一 | (一般社団法人日本経済団体連合会 事務総長) |
| 〃 | 酒井 | 弘行 | (有限責任 あずさ監査法人 理事長) |
| 〃 | 鈴木 | 昌治 | (日本公認会計士協会 副会長) |
| 〃 | 高畑 | 恒一 | (住友商事(株) 取締役専務執行役員 CFO) |
| 〃 | 中島 | 茂 | (弁護士) |
| 〃 | 西村 | 義明 | (住友理工(株) 代表取締役 取締役会長) |
| 〃 | 平松 | 一夫 | (関西学院大学 名誉教授) |
| 〃 | 宮本 | 勝弘 | (新日鐵住金(株) 常務執行役員) |
| 〃 | 森 | 公高 | (日本公認会計士協会 相談役 (前会長)) |

③ 基準諮問会議

| | | | |
|-----|-----|-----|--|
| 議長 | 湯浅 | 一生 | (富士通(株) 執行役員 財務経理本部長) |
| 副議長 | 高濱 | 滋 | (PwC あらた有限責任監査法人 パートナー) |
| 委員 | 今給黎 | 真一 | ((株)日立製作所 財務統括本部 担当本部長 兼 財務マネジメント本部 経営情報管理ソリューション部 部長) |
| 〃 | 小倉 | 加奈子 | (有限責任 あずさ監査法人 パートナー) |
| 〃 | 岸上 | 恵子 | (新日本有限責任監査法人 シニアパートナー) |
| 〃 | 北村 | 巧 | (野村ホールディングス(株) 執行役 財務統括責任者) |
| 〃 | 窪田 | 真之 | (楽天証券(株) 楽天証券経済研究所長) |
| 〃 | 熊谷 | 五郎 | (みずほ証券(株) 市場情報戦略部 上級研究員) |
| 〃 | 庄子 | 浩 | (第一生命保険(株) 取締役常務執行役員) |
| 〃 | 鈴木 | 一水 | (神戸大学大学院経営学研究科長・経営学部長) |
| 〃 | 手塚 | 正彦 | (有限責任監査法人トーマツ パートナー) |
| 〃 | 花田 | 秀則 | (損害保険ジャパン日本興亜(株) 執行役員経理部特命部長) |
| 〃 | 林 | 謙太郎 | ((株)東京証券取引所 上場部長) |
| 〃 | 東 | 隆 | (住友商事(株) 総合経理部長) |
| 〃 | 廣井 | 孝史 | (日本電信電話(株) 取締役 財務部門長) |
| 〃 | 正脇 | 久昌 | (三井住友ファイナンス&リース(株) 常務執行役員) |
| 〃 | 吉田 | 喜一 | (一般社団法人全国銀行協会 企画部金融調査室 次長) |
| 〃 | 吉富 | 純高 | (パナソニック(株) 経理・財務部 会計・業績管理室長) |
| 〃 | 米山 | 正樹 | (東京大学大学院経済学研究科 教授) |

(3) 会員の加入状況

① 会員数

| | 平成 28 年 7 月末 | 平成 29 年 7 月末 | 前年同月比 |
|----------|--------------|--------------|-------|
| 一般事業会社 | 3,387 | 3,418 | 31 |
| 監査法人等 | 81 | 77 | -4 |
| 銀行 | 118 | 115 | -3 |
| 証券・投信 | 41 | 40 | -1 |
| 生保・損保 | 42 | 43 | 1 |
| 団体・その他法人 | 55 | 52 | -3 |
| 法人会員合計 | 3,724 | 3,745 | 21 |
| (加入口数) | (4,605) | (4,619) | (14) |
| 個人会員 | 364 | 337 | -27 |
| (加入口数) | (365) | (338) | -27 |
| 総会員数 | 4,088 | 4,082 | -6 |

② 上場会社加入状況

| 上場区分 | 平成 29 年 7 月末 | | 未加入 上場会社数 |
|--------|--------------|-------|--------------|
| | 会員数 | 加入率 | |
| 一部 | 2,012 | 99.3% | 14 |
| 二部・地取等 | 1,417 | 87.1% | 209 |
| 合計 | 3,429 | 93.9% | 223 |